



# PET felt



BA22



BA20



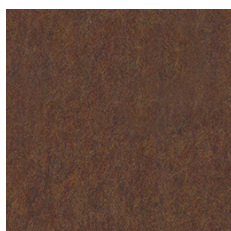
BA29



BA21



BA19



BA07



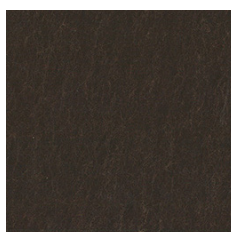
BA10



BA02



BA11



BA25



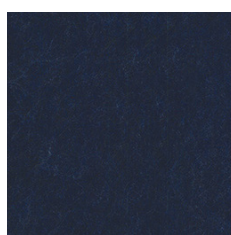
BA26



BA24



BA27



BA16



BA17



BA23



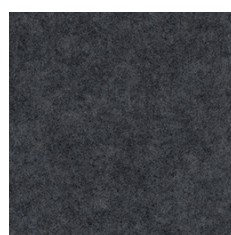
BA18



BA28



BA12



BA08



BA01

# PET felt



## PET fiber board EN

Sound absorption properties.

Does not change physical characteristics over time.

### Composition

100% polyester (60% recycled post-consumer, 40% virgin)

### Weight

1970 g/m<sup>2</sup>

### Flammability

EN 13501-1, B-s1, d0

## Panneau de fibres PET FR

Propriétés d'absorption acoustique.

Ne change pas de caractéristiques physiques au fil du temps.

### Composition

100 % polyester (60 % recyclé post-consommation, 40 % vierge)

### Poids

1970 g/m<sup>2</sup>

### Inflammabilité

EN 13501-1, B-s1, d0

## PET-Faserplatte DE

Schalldämmungseigenschaften.

Die physikalischen Eigenschaften verändern sich im Laufe der Zeit nicht.

### Zusammensetzung

100 % Polyester (60 % recyceltes Post-Verbraucher, 40 % rein)

### Gewicht

1970 g/m<sup>2</sup>

### Entflammbarkeit

EN 13501-1, B-s1, d0

!

Batch to batch variations in shade may occur within commercial tolerances.

!

Des variations de teinte d'un lot à l'autre peuvent se produire dans le cadre des tolérances commerciales.

!

Innerhalb der handelsüblichen Toleranzen können Farbabweichungen von Charge zu Charge auftreten.

!

As this is partially recycled material, it might not always be uniformly dyed, some small fibers of a different colour may be present.

!

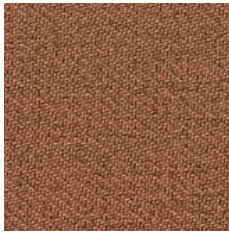
S'agissant d'un matériau partiellement recyclé, il se peut qu'il ne soit pas toujours uniformément teinté, quelques petites fibres d'une couleur différente peuvent être présentes.

!

Da es sich um teilweise recyceltes Material handelt, ist es möglicherweise nicht immer gleichmäßig gefärbt. Es können einige kleine Fasern in einer anderen Farbe vorhanden sein.

## Cat. 2

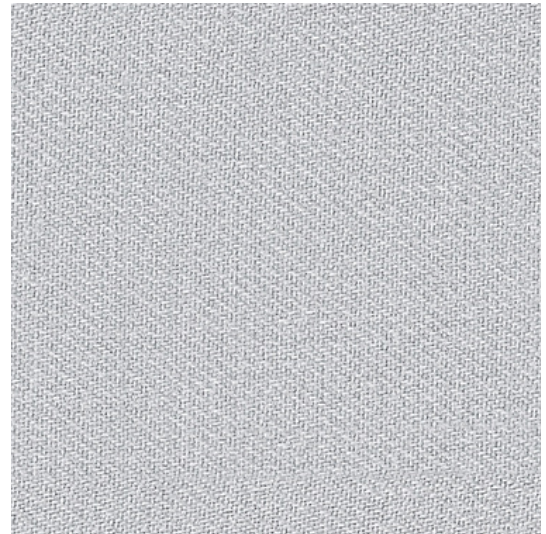
---



\*1/52 GT08



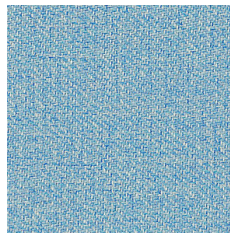
\*1/38 GT04



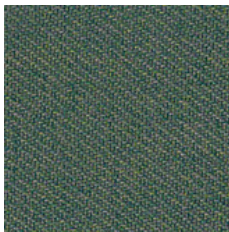
\*1/37 GT03



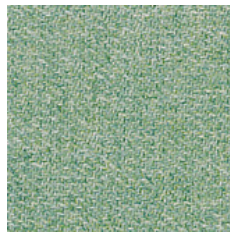
\*1/55 GT12



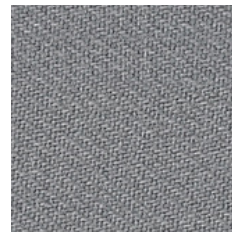
\*1/56 GT11



\*1/51 GT10



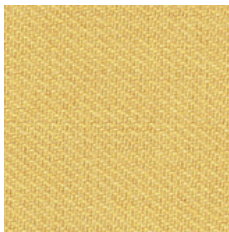
\*1/54 GT09



\*1/6 GT02



\*1/50 GT01



\*1/39 GT06



\*1/2 GT05



\*1/49 GT07



\*1/53 GT13



## For chairs and soft seating — EN

Certified to OEKO-TEX® Standard 100

### Composition

100% post-consumer recycled polyester

### Weight

420 g/m<sup>2</sup>

### Abrasion resistance

150.000 Martindale cycles

### Flammability

BS EN 1021-1 (cigarette)

BS EN 1021-2 (match)

BS 5852, Crib 5

### Light fastness

6 (EN ISO 105-B02)

### Fastness to rubbing

wet: 4-5; dry: 5 (ISO 105-X12)

## Pour sièges et sièges Lounge — FR

Certifié conforme à la norme OEKO-TEX® 100

### Composition

Polyester recyclé 100 % après utilisation

### Poids

420 g/m<sup>2</sup>

### Résistance à l'abrasion

150.000 Cycles Martindale

### Inflammabilité

BS EN 1021-1 (cigarette)

BS EN 1021- 2 (allumette)

BS 5852, Crib 5

### Stabilité à la lumière

6 (EN ISO 105-B02)

### Résistance au frottement

humide: 4-5; sec: 5 (ISO 105-X12)

## Für Stühle und weiches Sitzen — DE

Zertifiziert gemäß OEKO-TEX® Standard 100

### Zusammensetzung

Nach der Nutzung 100 % recyceltes Polyester

### Gewicht

420 g/m<sup>2</sup>

### Abriebfestigkeit

150.000 Martindale-Zyklen

### Entflammbarkeit

BS EN 1021-1 (Zigarette)

BS EN 1021-2 (Streichholz)

BS 5852, Crib 5

### Lichtgeschwindigkeit

6 (EN ISO 105-B02)

### Reibechtheit

nass: 4-5; trocken: 5 (ISO 105-X12)

## For screens — EN

Certified to OEKO-TEX® Standard 100

### Composition

100% post-consumer recycled polyester

### Weight

300 g/m<sup>2</sup>

### Abrasion resistance

70.000 Martindale cycles

### Flammability

BS EN 1021-1 (cigarette)

CAL TB 117

### Light fastness

6 (EN ISO 105-B02)

### Fastness to rubbing

wet: 4-5; dry: 5 (ISO 105-X12)

## Pour écrans — FR

Certifié conforme à la norme OEKO-TEX® 100

### Composition

Polyester recyclé 100 % après utilisation

### Poids

300 g/m<sup>2</sup>

### Résistance à l'abrasion

70.000 Cycles Martindale

### Inflammabilité

BS EN 1021-1 (cigarette)

CAL TB 117

### Stabilité à la lumière

6 (EN ISO 105-B02)

### Résistance au frottement

humide: 4-5; sec: 5 (ISO 105-X12)

## Für Abschirmungen — DE

Zertifiziert gemäß OEKO-TEX® Standard 100

### Zusammensetzung

Nach der Nutzung 100 % recyceltes Polyester

### Gewicht

300 g/m<sup>2</sup>

### Abriebfestigkeit

70.000 Martindale-Zyklen

### Entflammbarkeit

BS EN 1021-1 (Zigarette)

CAL TB 117

### Lichtgeschwindigkeit

6 (EN ISO 105-B02)

### Reibechtheit

nass: 4-5; trocken: 5 (ISO 105-X12)

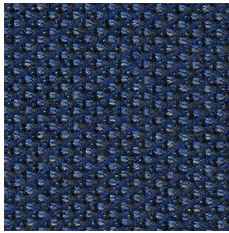
! Batch to batch variations in shade may occur within commercial tolerances.

! Des variations de teinte d'un lot à l'autre peuvent se produire dans le cadre des tolérances commerciales.

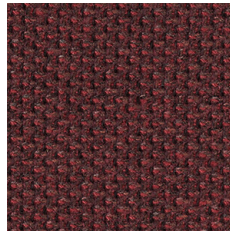
! Innerhalb der handelsüblichen Toleranzen können Farbabweichungen von Charge zu Charge auftreten.

## Cat.3

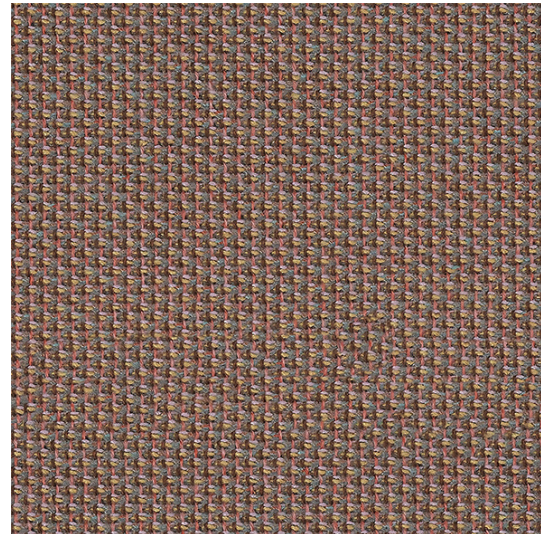
---



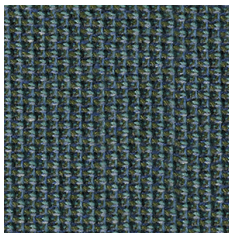
\*2501 GB05



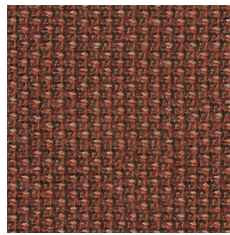
\*2801 GB14



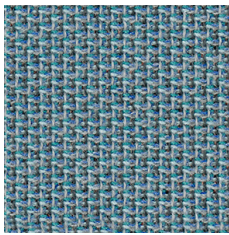
\*1201 GB16



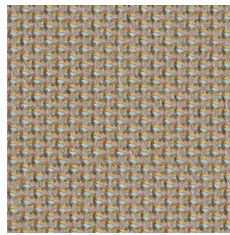
\*2601 GB07



\*2201 GB13



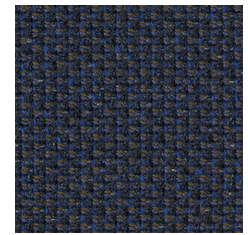
\*2401 GB04



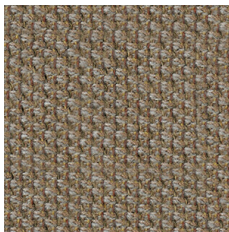
\*1102 GB11



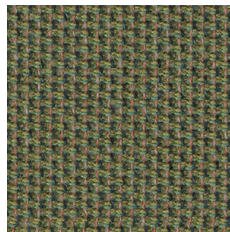
\*2301 GB10



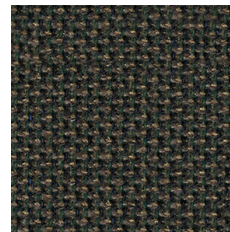
\*2502 GB06



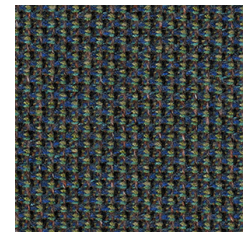
\*2001 GB12



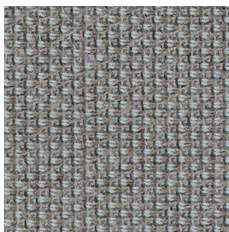
\*1701 GB17



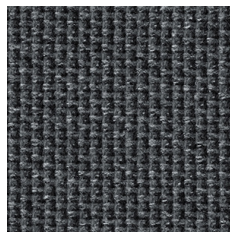
\*1302 GB09



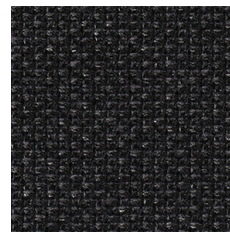
\*1803 GB08



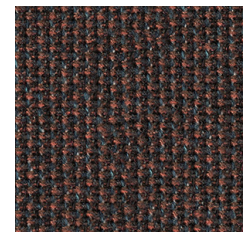
\*1901 GB03



\*2901 GB02



\*3101 GB01



\*1501 GB15



EN

Certified to OEKO-TEX® Standard 100

Certified to the EU Ecolabel

### Composition

100% post-consumer recycled polyester

### Weight

407 g/m<sup>2</sup>

### Abrasion resistance

120.000 Martindale cycles

### Flammability

BS EN 1021-1 (cigarette)

BS EN 1021-2 (match)

CAL TB 117

### Light fastness

7-8 (EN ISO 105-B02)

### Fastness to rubbing

wet: 4-5; dry: 4-5 (ISO 105-X12)

FR

Certifié conforme à la norme  
OEKO-TEX® 100

Certifié conforme à l'écolabel européen

### Composition

Polyester recyclé 100 % après utilisation

### Poids

407 g/m<sup>2</sup>

### Résistance à l'abrasion

120.000 Cycles de Martindale

### Inflammabilité

BS EN 1021-1 (cigarette)

BS EN 1021-2 (allumette)

CAL TB 117

### Stabilité à la lumière

7-8 (EN ISO 105-B02)

### Résistance au frottement

humide: 4-5; sec: 4-5 (ISO 105-X12)

DE

Zertifiziert gemäß OEKO-TEX®  
Standard 100

Zertifiziert nach EU Ecolabel

### Zusammensetzung

Nach der Nutzung 100 % recyceltes  
Polyester

### Gewicht

407 g/m<sup>2</sup>

### Abriebfestigkeit

120.000 Martindale-Zyklen

### Entflammbarkeit

BS EN 1021-1 (Zigarette)

BS EN 1021-2 (Streichholz)

CAL TB 117

### Lichtgeschwindigkeit

7-8 (EN ISO 105-B02)

### Reibechtheit

nass: 4-5; trocken: 4-5 (ISO 105-X12)

!

Batch to batch variations in shade may occur within commercial tolerances.

!

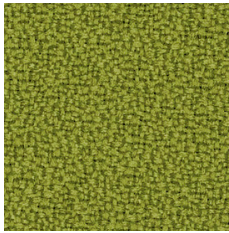
Des variations de teinte d'un lot à l'autre peuvent se produire dans le cadre des tolérances commerciales.

!

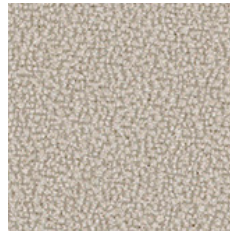
Innerhalb der handelsüblichen Toleranzen können Farbabweichungen von Charge zu Charge auftreten.

## Cat. 2

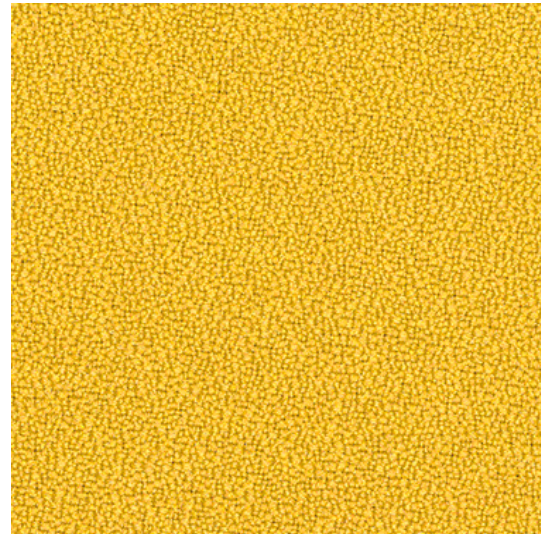
---



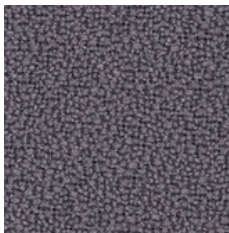
\* YS077 GY02



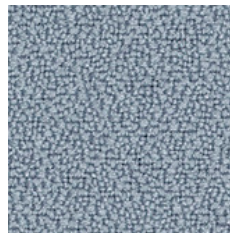
\* YS108 GY15



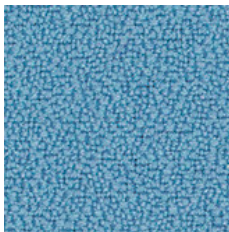
\* YS072 GY01



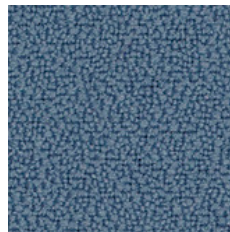
\* YS081 GY04



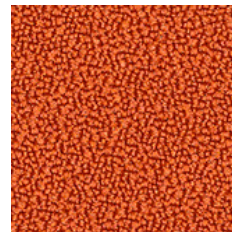
\* YS094 GY10



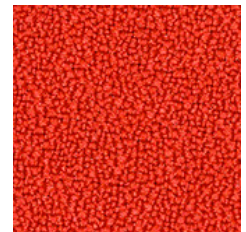
\* YS073 GY16



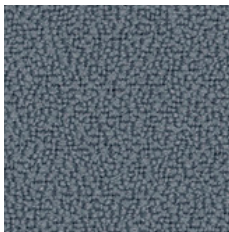
\* YS004 GY09



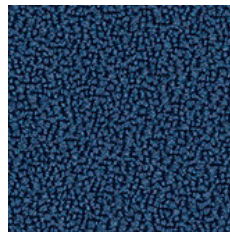
\* YS076 GY06



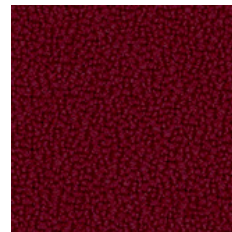
\* YS105 GY14



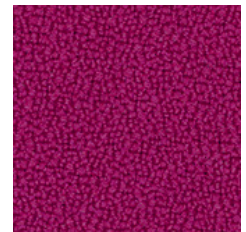
\* YS171 GY12



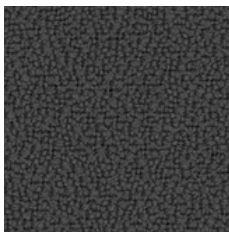
\* YS026 GY05



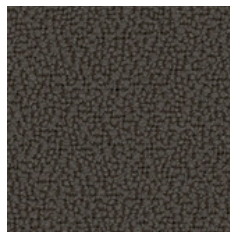
\* YS030 GY08



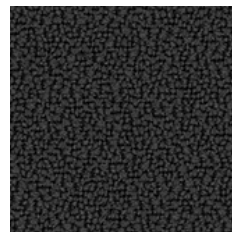
\* YS101 GY11



\* YS145 GY07



\* YS046 GY13



\* YS009 GY03

# Xtreme plus



EN

Certified to the EU Ecolabel

Certified to OEKO-TEX® Standard 100

Certified to Indoor Advantage™ “Gold”

Non metallic dyestuffs

## Composition

100% recycled Polyester

## Weight

310 g/m<sup>2</sup>

## Abrasion resistance

100.000 Martindale cycles

## Flammability

BS EN 1021-1 (cigarette)  
BS EN 1021-2 (match)  
BS 5852 Ignition Source 5  
BS 7176 Medium Hazard  
DIN 4102 B1  
UNI 9175 Classe 1 IM  
NF D 60-013  
ÖNORM B 3825  
ÖNORM A 3800-1  
BS 476 Part 7 Class 1

## Light fastness

6 (EN ISO 105-B02)

## Fastness to rubbing

wet: 4; dry: 4 (ISO 105-X12)

FR

Certifié conforme à l'écolabel européen

Certifié conforme à la norme  
OEKO-TEX® 100

Certifié Indoor Advantage™ Gold

Colorants non métalliques

## Composition

100% Polyester recyclés

## Poids

310 g/m<sup>2</sup>

## Résistance à l'abrasion

100.000 Cycles de Martindale

## Inflammabilité

BS EN 1021-1 (cigarette)  
BS EN 1021-2 (allumette)  
BS 5852 Ignition Source 5  
BS 7176 Medium Hazard  
DIN 4102 B1  
UNI 9175 Classe 1 IM  
NF D 60-013  
ÖNORM B 3825  
ÖNORM A 3800-1  
BS 476 Part 7 Class 1

## Stabilité à la lumière

6 (EN ISO 105-B02)

## Résistance au frottement

humide: 4; sec: 4 (ISO 105-X12)

DE

Zertifiziert nach EU Ecolabel

Zertifiziert gemäß OEKO-TEX®  
Standard 100

Zertifiziert gemäß Indoor  
Advantage™ „Gold“

Nichtmetallische Farbstoffe

## Zusammensetzung

100% recycelten Polyester

## Gewicht

310 g/m<sup>2</sup>

## Abriebfestigkeit

100.000 Martindale-Zyklen

## Entflammbarkeit

BS EN 1021-1 (Zigarette)  
BS EN 1021-2 (Streichholz)  
BS 5852 Ignition Source 5  
BS 7176 Medium Hazard  
DIN 4102 B1  
UNI 9175 Classe 1 IM  
NF D 60-013  
ÖNORM B 3825  
ÖNORM A 3800-1  
BS 476 Part 7 Class 1

## Lichtgeschwindigkeit

6 (EN ISO 105-B02)

## Reibechtheit

nass: 4; trocken: 4 (ISO 105-X12)

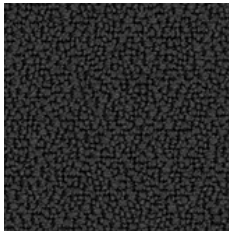
! Batch to batch variations in shade may occur within commercial tolerances.

! Des variations de teinte d'un lot à l'autre peuvent se produire dans le cadre des tolérances commerciales.

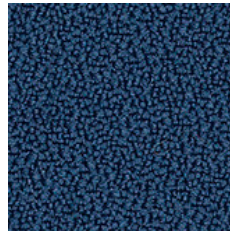
! Innerhalb der handelsüblichen Toleranzen können Farbabweichungen von Charge zu Charge auftreten.

## Cat. 2

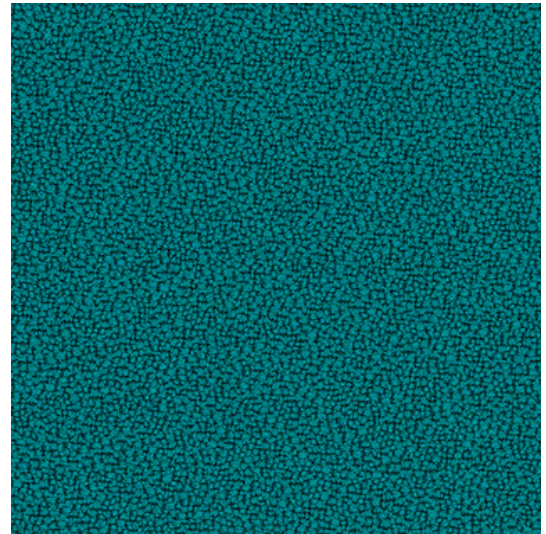
---



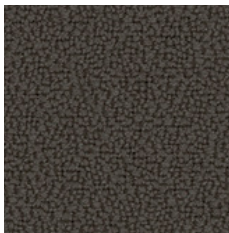
\* YB009 GH01



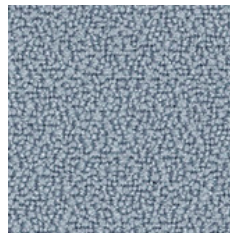
\* YB026 GH06



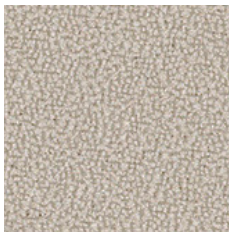
\* YB011 GH03



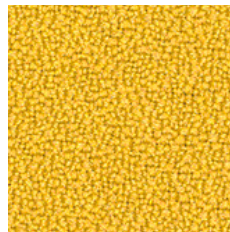
\* YB046 GH09



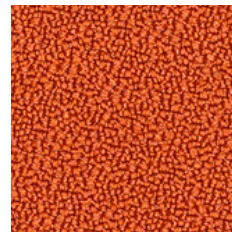
\* YB094 GH02



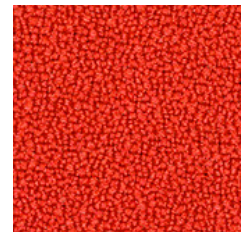
\* YB093 GH04



\* YB088 GH08



\* YB087 GH07



\* YB105 GH05



EN

Certified to the EU Ecolabel

Certified to OEKO-TEX® Standard 100

Certified to Indoor Advantage™ “Gold”

Non metallic dyestuffs

#### Composition

100% Polyester

#### Weight

260 g/m<sup>2</sup>

#### Flammability

BS EN 1021-1 (cigarette)

BS EN 1021-2 (match)

BS 7176 Low Hazard

BS 476 Part 7 Class 1

EN 13501-1 Adhered Class B, s1, d0

EN 13501-1 Un-adhered Class B, s1

#### Light fastness

6 (EN ISO 105-B02)

#### Fastness to rubbing

wet: 4; dry: 4 (ISO 105-X12)

FR

Certifié conforme à l'écolabel européen

Certifié conforme à la norme  
OEKO-TEX® 100

Certifié Indoor Advantage™ Gold

Colorants non métalliques

#### Composition

100% Polyester

#### Poids

260 g/m<sup>2</sup>

#### Inflammabilité

BS EN 1021-1 (cigarette)

BS EN 1021-2 (allumette)

BS 7176 Low Hazard

BS 476 Part 7 Class 1

EN 13501-1 Adhered Class B, s1, d0

EN 13501-1 Un-adhered Class B, s1

#### Stabilité à la lumière

6 (EN ISO 105-B02)

#### Résistance au frottement

humide: 4; sec: 4 (ISO 105-X12)

DE

Zertifiziert nach EU Ecolabel

Zertifiziert gemäß OEKO-TEX®  
Standard 100

Zertifiziert gemäß Indoor  
Advantage™ „Gold“

Nichtmetallische Farbstoffe

#### Zusammensetzung

100% Polyester

#### Gewicht

260 g/m<sup>2</sup>

#### Entflammbarkeit

BS EN 1021-1 (Zigarette)

BS EN 1021-2 (Streichholz)

BS 7176 Low Hazard

BS 476 Part 7 Class 1

EN 13501-1 Adhered Class B, s1, d0

EN 13501-1 Un-adhered Class B, s1

#### Lichtgeschwindigkeit

6 (EN ISO 105-B02)

#### Reibechtheit

nass: 4; trocken: 4 (ISO 105-X12)

!

Batch to batch variations in shade may occur within commercial tolerances.

!

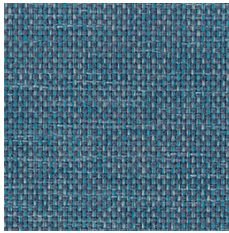
Des variations de teinte d'un lot à l'autre peuvent se produire dans le cadre des tolérances commerciales.

!

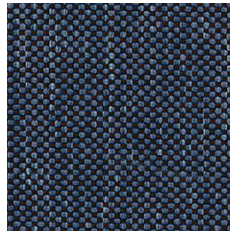
Innerhalb der handelsüblichen Toleranzen können Farbabweichungen von Charge zu Charge auftreten.

## Cat. 1

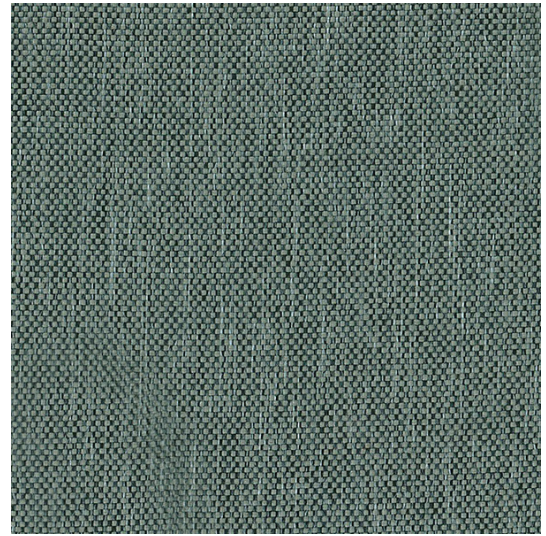
---



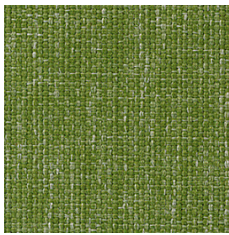
GA06



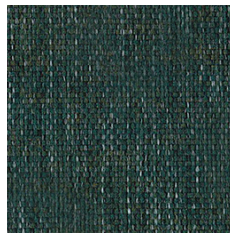
GA09



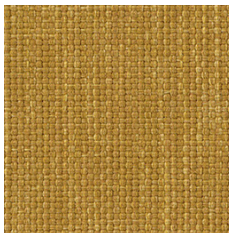
GA12



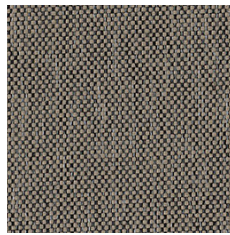
GA18



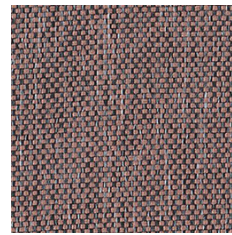
GA11



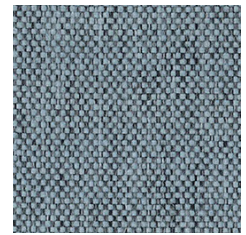
GA07



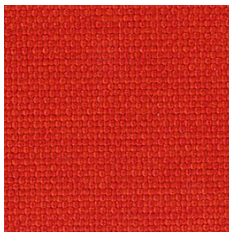
GA13



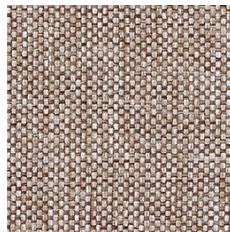
GA14



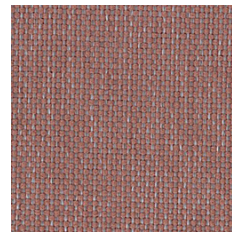
GA16



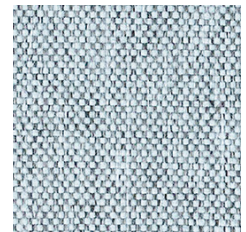
GA15



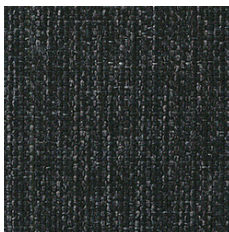
GA08



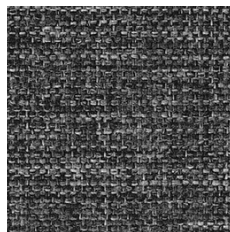
GA10



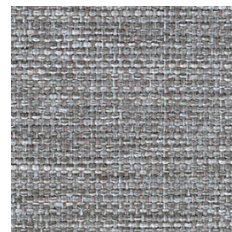
GA17



GA00



GA01



GA02



GA03



## For chairs and soft seating — EN

Certified to OEKO-TEX® Standard 100

**Composition**  
100% Polyester

**Weight**  
320 g/m<sup>2</sup>

**Abrasion resistance**  
150.000 Martindale cycles

**Flammability**  
BS EN 1021-1 (cigarette)  
BS 5852: part 1

BS EN 1021-2

**Light fastness**  
6 (EN ISO 105-B02, EN ISO 105-A01)

**Fastness to rubbing**  
wet: 4-5; dry: 5 (ISO 105-X12)

## Pour sièges et sièges Lounge — FR

Certifié conforme à la norme OEKO-TEX® 100

**Composition**  
100% Polyester

**Poids**  
320 g/m<sup>2</sup>

**Résistance à l'abrasion**  
150.000 Cycles Martindale

**Inflammabilité**  
BS EN 1021-1 (cigarette)  
BS 5852: part 1

BS EN 1021-2

**Stabilité à la lumière**  
6 (EN ISO 105-B02, EN ISO 105-A01)

**Résistance au frottement**  
humide: 4-5; sec: 5 (ISO 105-X12)

## Für Stühle und weiches Sitzen — DE

Zertifiziert gemäß OEKO-TEX® Standard 100

**Zusammensetzung**  
100% Polyester

**Gewicht**  
320 g/m<sup>2</sup>

**Abriebfestigkeit**  
150.000 Martindale-Zyklen

**Entflammbarkeit**  
BS EN 1021-1 (Zigarette)  
BS 5852: part 1

BS EN 1021-2

**Lichtgeschwindigkeit**  
6 (EN ISO 105-B02, EN ISO 105-A01)

**Reibechtheit**  
nass: 4-5; trocken: 5 (ISO 105-X12)

## For screens — EN

Certified to OEKO-TEX® Standard 100

**Composition**  
100% Polyester

**Weight**  
340 g/m<sup>2</sup>

**Abrasion resistance**  
80.000 Martindale cycles

**Flammability**  
BS EN 1021-1 (cigarette)

**Light fastness**  
6 (EN ISO 105-B02, EN ISO 105-A01)

**Fastness to rubbing**  
wet: 4-5; dry: 5 (ISO 105-X12)

## Pour écrans — FR

Certifié conforme à la norme OEKO-TEX® 100

**Composition**  
100% Polyester

**Poids**  
340 g/m<sup>2</sup>

**Résistance à l'abrasion**  
80.000 Cycles Martindale

**Inflammabilité**  
BS EN 1021-1 (cigarette)

**Stabilité à la lumière**  
6 (EN ISO 105-B02, EN ISO 105-A01)

**Résistance au frottement**  
humide: 4-5; sec: 5 (ISO 105-X12)

## Für Abschirmungen — DE

Zertifiziert gemäß OEKO-TEX® Standard 100

**Zusammensetzung**  
100% Polyester

**Gewicht**  
340 g/m<sup>2</sup>

**Abriebfestigkeit**  
80.000 Martindale-Zyklen

**Entflammbarkeit**  
BS EN 1021-1 (Zigarette)

**Lichtgeschwindigkeit**  
6 (EN ISO 105-B02, EN ISO 105-A01)

**Reibechtheit**  
nass: 4-5; trocken: 5 (ISO 105-X12)

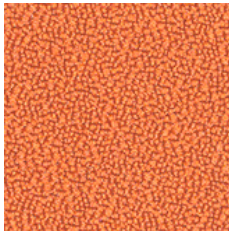
! —————  
Batch to batch variations in shade may occur within commercial tolerances.

! —————  
Des variations de teinte d'un lot à l'autre peuvent se produire dans le cadre des tolérances commerciales.

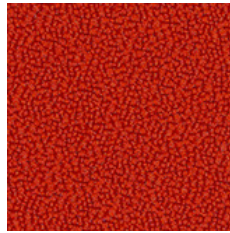
! —————  
Innerhalb der handelsüblichen Toleranzen können Farbabweichungen von Charge zu Charge auftreten.

## Cat. 1

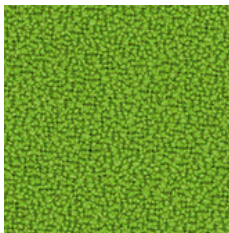
---



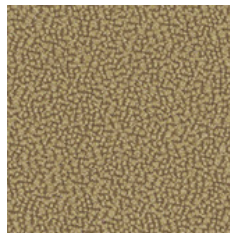
GE03



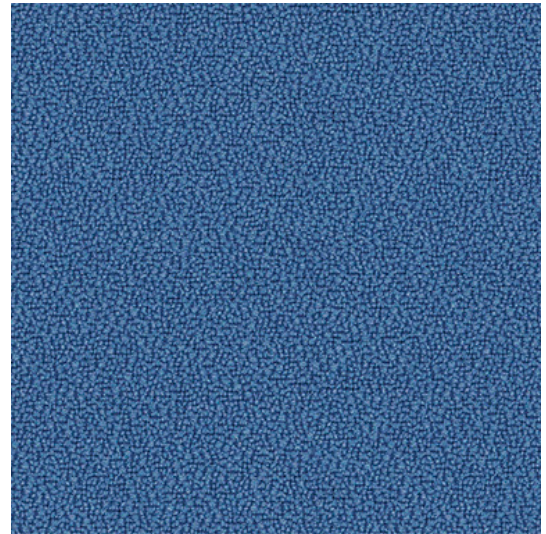
GE10



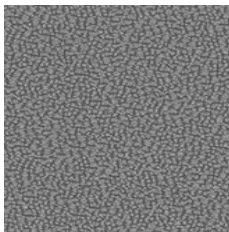
GE08



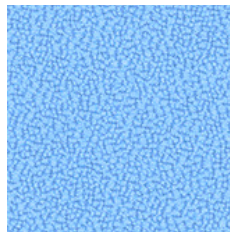
GE07



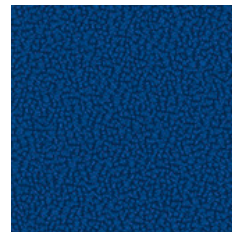
GE11



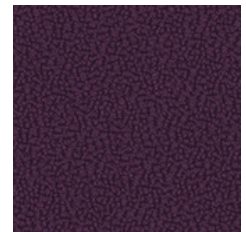
GE02



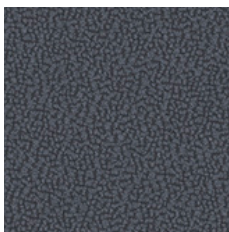
GE06



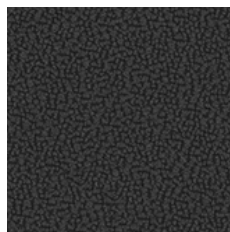
GE04



GE05



GE09



GE01

# Bondai



EN

Certified to OEKO-TEX® Standard 100

## Composition

100% Polyester

## Weight

250 g/m<sup>2</sup>

## Abrasion resistance

150.000 Martindale cycles

## Flammability

BS EN 1021-1 (cigarette)  
BS EN 1021-2 (match)  
BS 5852: part 2 (Crib 5)  
BS 7176 Medium Hazard  
CAL TB 117  
EN 13501-1, B-s1, d0 (adhered)  
UNI 9175 & UNI 9175/FA1 Classe 1 IM

## Light fastness

6 (EN ISO 105-B02)

## Fastness to rubbing

wet: 5; dry: 5 (ISO 105-X12)

FR

Certifié conforme à la norme  
OEKO-TEX® 100

## Composition

100% Polyester

## Poids

250 g/m<sup>2</sup>

## Résistance à l'abrasion

150.000 Cycles de Martindale

## Inflammabilité

BS EN 1021-1 (cigarette)  
BS EN 1021-2 (allumette)  
BS 5852: part 2 (Crib 5)  
BS 7176 Medium Hazard  
CAL TB 117  
EN 13501-1, B-s1, d0 (collé)  
UNI 9175 & UNI 9175/FA1 Classe 1 IM

## Stabilité à la lumière

6 (EN ISO 105-B02)

## Résistance au frottement

humide: 5; sec: 5 (ISO 105-X12)

DE

Zertifiziert gemäß OEKO-TEX®  
Standard 100

## Zusammensetzung

100% Polyester

## Gewicht

250 g/m<sup>2</sup>

## Abriebfestigkeit

150.000 Martindale-Zyklen

## Entflammbarkeit

BS EN 1021-1 (Zigarette)  
BS EN 1021-2 (Streichholz)  
BS 5852: part 2 (Crib 5)  
BS 7176 Medium Hazard  
CAL TB 117  
EN 13501-1, B-s1, d0 (anhaftend)  
UNI 9175 & UNI 9175/FA1 Classe 1 IM

## Lichtgeschwindigkeit

6 (EN ISO 105-B02)

## Reibechtheit

nass: 5; trocken: 5 (ISO 105-X12)

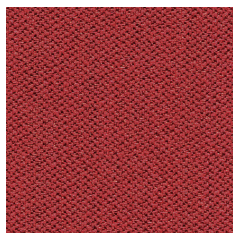
! Batch to batch variations in shade may occur within commercial tolerances.

! Des variations de teinte d'un lot à l'autre peuvent se produire dans le cadre des tolérances commerciales.

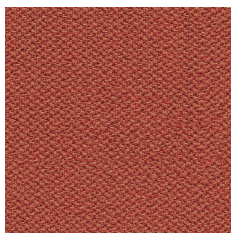
! Innerhalb der handelsüblichen Toleranzen können Farbabweichungen von Charge zu Charge auftreten.

## Cat. 1

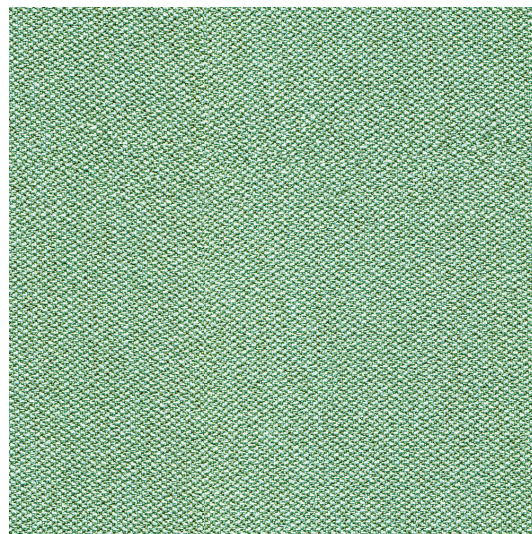
---



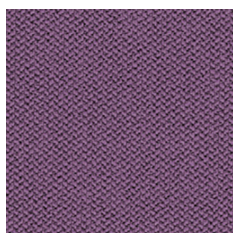
\* CSE28 GC28



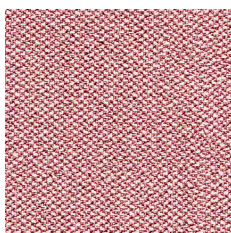
\* CSE29 GC29



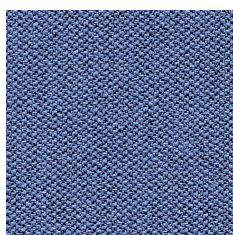
\* CSE36 GC36



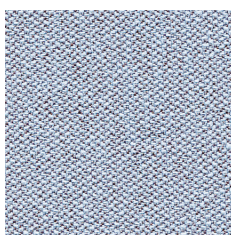
\* CSE09 GC09



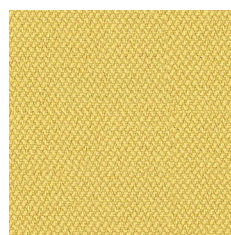
\* CSE24 GC24



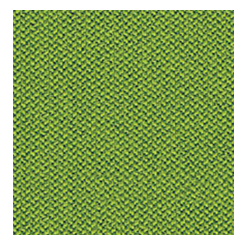
\* CSE42 GC42



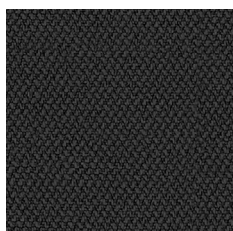
\* CSE39 GC39



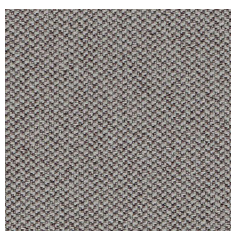
\* CSE03 GC03



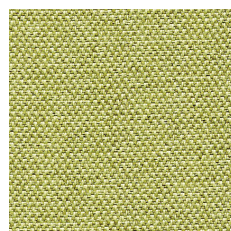
\* CSE16 GC16



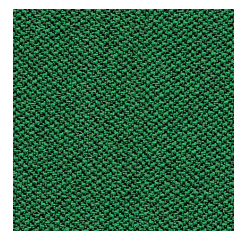
\* CSE14 GC14



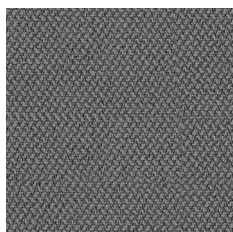
\* CSE02 GC02



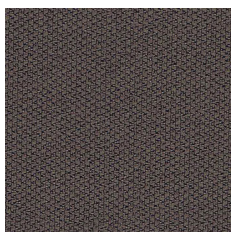
\* CSE34 GC34



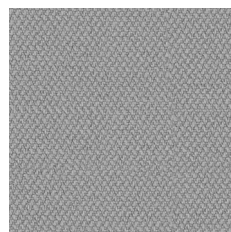
\* CSE35 GC35



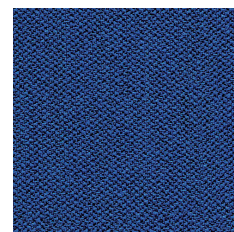
\* CSE13 GC13



\* CSE21 GC21



\* CSE11 GC11



\* CSE40 GC40



EN

Certified to OEKO-TEX® Standard 100

Certified to Indoor Advantage™ “Gold”

Non metallic dyestuffs

#### Composition

100% Polyester

#### Weight

320 g/m<sup>2</sup>

#### Abrasion resistance

100.000 Martindale cycles

#### Flammability

BS EN 1021-1 (cigarette)

BS EN 1021-2 (match)

BS 7176 Low Hazard

EN 13501-1, B-s1, d0 (adhered)

EN 13501-1, C-s1, d0 (wrapped rockwool)

CAL TB 117

#### Light fastness

5 (EN ISO 105-B02)

#### Fastness to rubbing

wet: 4; dry: 4 (ISO 105-X12)

FR

Certifié conforme à la norme  
OEKO-TEX® 100

Certifié Indoor Advantage™ Gold

Colorants non métalliques

#### Composition

100% Polyester

#### Poids

320 g/m<sup>2</sup>

#### Résistance à l'abrasion

100.000 Cycles Martindale

#### Inflammabilité

BS EN 1021-1 (cigarette)

BS EN 1021-2 (allumette)

BS 7176 Low Hazard

EN 13501-1, B-s1, d0 (collé)

EN 13501-1, C-s1, d0 (recouvert  
de laine de roche)

CAL TB 117

#### Stabilité à la lumière

5 (EN ISO 105-B02)

#### Résistance au frottement

humide: 4; sec: 4 (ISO 105-X12)

DE

Zertifiziert gemäß OEKO-TEX®  
Standard 100

Zertifiziert gemäß Indoor  
Advantage™ „Gold“

Nichtmetallische Farbstoffe

#### Zusammensetzung

100% Polyester

#### Gewicht

320 g/m<sup>2</sup>

#### Abriebfestigkeit

100.000 Martindale-Zyklen

#### Entflammbarkeit

BS EN 1021-1 (Zigarette)

BS EN 1021-2 (Streichholz)

BS 7176 Low Hazard

EN 13501-1, B-s1, d0 (anhaftend)

EN 13501-1, C-s1, d0 (umwickelte  
Mineralwolle)

CAL TB 117

#### Lichtgeschwindigkeit

5 (EN ISO 105-B02)

#### Reibechtheit

nass: 4; trocken: 4 (ISO 105-X12)



Batch to batch variations in shade may occur within commercial tolerances.



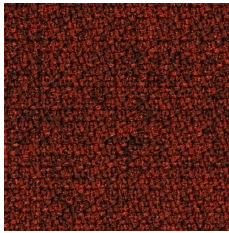
Des variations de teinte d'un lot à l'autre peuvent se produire dans le cadre des tolérances commerciales.



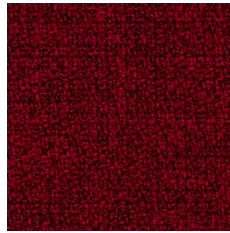
Innerhalb der handelsüblichen Toleranzen können Farbabweichungen von Charge zu Charge auftreten.

# Step | Step Melange

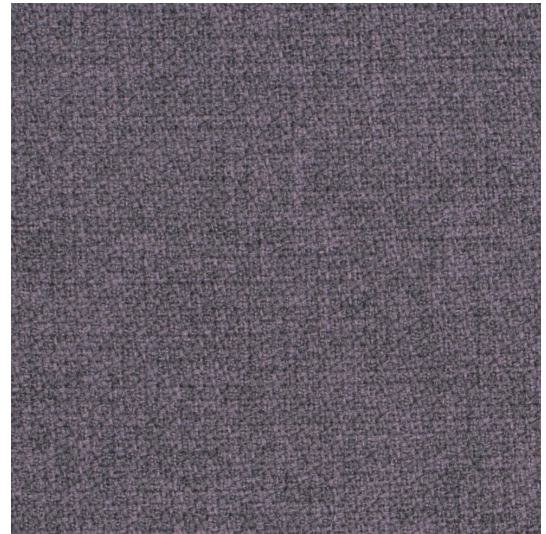
Cat. 2 | Cat.3



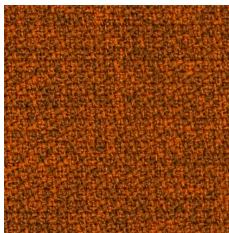
\*63075 GL24



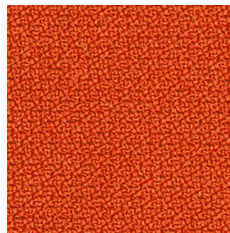
\*64013 GL18



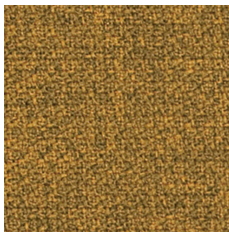
\*65093 GL83



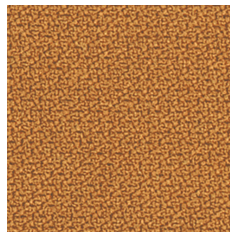
\*63082 GL10



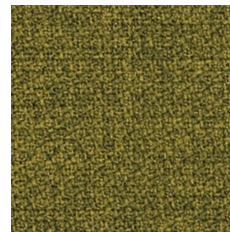
\*63082 GL11



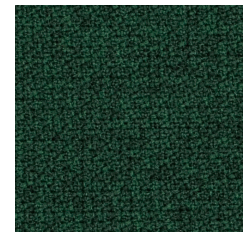
\*62057 GL16



\*62057 GL17



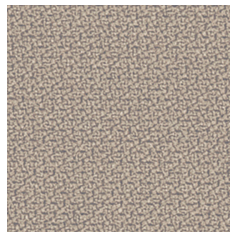
\*68119 GL08



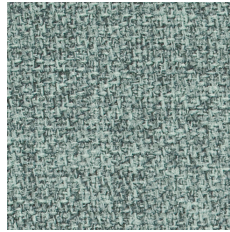
\*68161 GL26



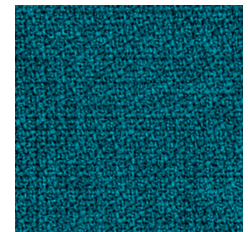
\*61104 GL70



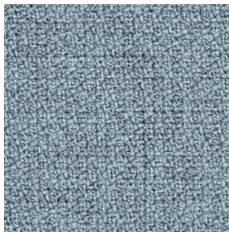
\*61149 GL15



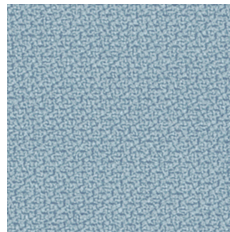
\*68118 GL50



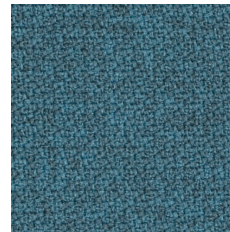
\*67007 GL02



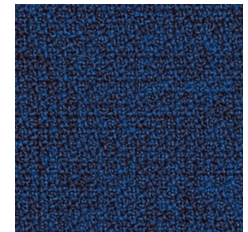
\*67004 GL06



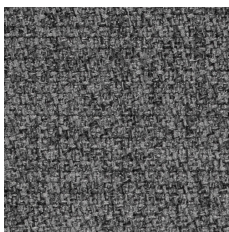
\*67004 GL07



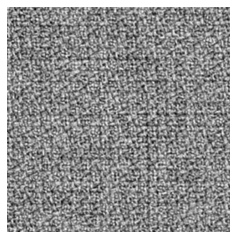
\*67072 GL28



\*66149 GL04



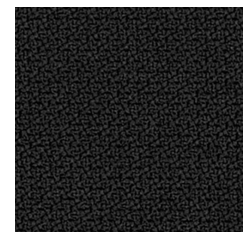
\*60011 GL34



\*60004 GL12



\*66019 GL20



\*60999 GL01

# Step | Step Melange



EN

Certified to OEKO-TEX® Standard 100

Certified to the EU Ecolabel

## Composition

100% Trevira CS® Flame Retardant Polyester

## Weight

470 g/m<sup>2</sup>

## Abrasion resistance

100.000 Martindale cycles

## Flammability

BS EN 1021-1 (cigarette)  
BS EN 1021-2 (match)  
BS 5852: part 1  
BS 5852: part 2 (Crib 5)  
BS 7176 Medium Hazard  
UNI 9175 & UNI 9175/FA1 Classe 1 IM  
DIN 4102 B1  
NFP-P-92-503-512 M1  
ÖNORM B 3825-B1-3800-Q1 UK  
AM 18 - NF D 60-013 (only for fabric)  
CA TB 117-2013  
DIN EN 13501-1 B-s1, d0

## Light fastness

5-7 (EN ISO 105-B02)

## Fastness to rubbing

wet: 4-5; dry: 4-5 (ISO 105-X12)

FR

Certifié conforme à la norme OEKO-TEX® 100

Certifié conforme à l'écolabel européen

## Composition

100% Trevira CS® Polyester Inflammable

## Poids

470 g/m<sup>2</sup>

## Résistance à l'abrasion

100.000 Cycles de Martindale

## Inflammabilité

BS EN 1021-1 (cigarette)  
BS EN 1021-2 (allumette)  
BS 5852: part 1  
BS 5852: part 2 (Crib 5)  
BS 7176 Medium Hazard  
UNI 9175 & UNI 9175/FA1 Classe 1 IM  
DIN 4102 B1  
NFP-P-92-503-512 M1  
ÖNORM B 3825-B1-3800-Q1 UK  
AM 18 - NF D 60-013 (uniquement pour les tissus)  
CA TB 117-2013  
DIN EN 13501-1 B-s1, d0

## Stabilité à la lumière

5-7 (EN ISO 105-B02)

## Résistance au frottement

humide: 4-5; sec: 4-5 (ISO 105-X12)

DE

Zertifiziert gemäß OEKO-TEX® Standard 100

Zertifiziert nach EU Ecolabel

## Zusammensetzung

100% Trevira CS® Flammhemmendes Polyester

## Gewicht

470 g/m<sup>2</sup>

## Abriebfestigkeit

100.000 Martindale-Zyklen

## Entflammbarkeit

BS EN 1021-1 (Zigarette)  
BS EN 1021-2 (Streichholz)  
BS 5852: part 1  
BS 5852: part 2 (Crib 5)  
BS 7176 Medium Hazard  
UNI 9175 & UNI 9175/FA1 Classe 1 IM  
DIN 4102 B1  
NFP-P-92-503-512 M1  
ÖNORM B 3825-B1-3800-Q1 UK  
AM 18 - NF D 60-013 (nur für Stoff)  
CA TB 117-2013  
DIN EN 13501-1 B-s1, d0

## Lichtgeschwindigkeit

5-7 (EN ISO 105-B02)

## Reibechtheit

nass: 4-5; trocken: 4-5 (ISO 105-X12)

!

Cat. 2 applies to seating category products and Cat. 3 applies to screens and panels.

!

Batch to batch variations in shade may occur within commercial tolerances.

!

La cat. 2 s'applique aux produits de la catégorie sièges et la cat. 3 s'applique aux écrans et aux panneaux.

!

Des variations de teinte d'un lot à l'autre peuvent se produire dans le cadre des tolérances commerciales.

!

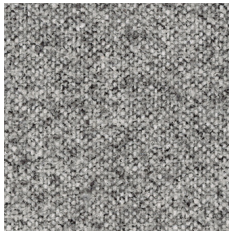
Kat. 2 gilt für Produkte der Kategorie Sitzmöbel und Kat. 3 gilt für Trennwände und Platten.

!

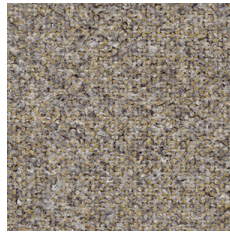
Innerhalb der handelsüblichen Toleranzen können Farbabweichungen von Charge zu Charge auftreten.

## Cat. 3

---



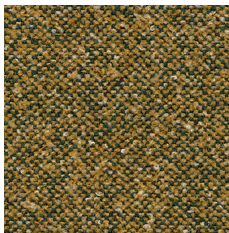
\*9132 GQ02



\*9182 GQ03



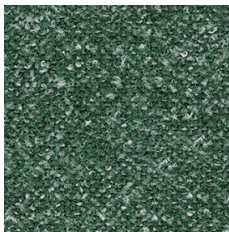
\*9101 GQ04



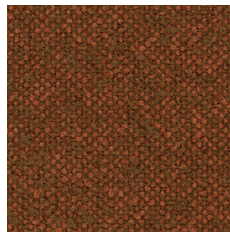
\*9705 GQ06



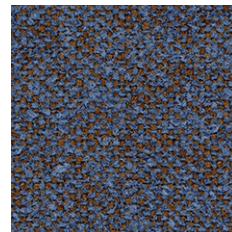
\*1014 GQ05



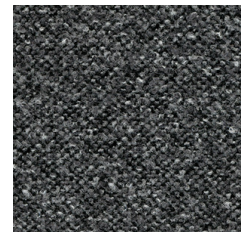
\*9728 GQ07



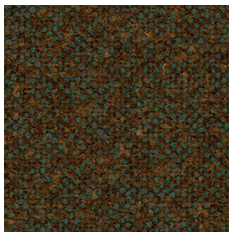
\*9421 GQ10



\*9229 GQ11



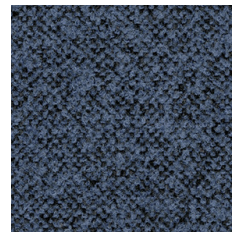
\*9820 GQ01



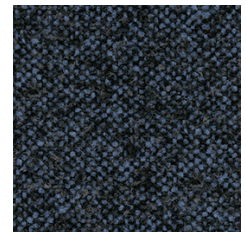
\*9702 GQ08



\*9202 GQ09



\*9829 GQ12



\*9693 GQ13

# Dream



## For lounge and soft furniture, and visitor chairs — EN

Certified to OEKO-TEX® Standard 100

### Composition

100% mass-dyed polyester

### Weight

375 g/m<sup>2</sup>

### Abrasion resistance

100.000 Martindale cycles

### Flammability

BS EN 1021-1 (cigarette)

BS EN 1021-2 (match)

BS 7176 Low Hazard

CAL TB 117:2013

UNI 9175 Classe 1 IM

### Light fastness

7 (EN ISO 105-B02)

### Fastness to rubbing

wet: 4-5; dry: 4-5 (EN ISO 105-X12)

## Pour les Sièges Lounge et les Chaises visiteurs — FR

Certifié conforme à la norme OEKO-TEX® 100

### Composition

100% polyester teint dans la masse

### Poids

375 g/m<sup>2</sup>

### Résistance à l'abrasion

100.000 Cycles Martindale

### Inflammabilité

BS EN 1021-1 (cigarette)

BS EN 1021-2 (allumette)

BS 7176 Low Hazard

CAL TB 117:2013

UNI 9175 Classe 1 IM

### Stabilité à la lumière

7 (EN ISO 105-B02)

### Résistance au frottement

humide: 4-5; sec: 4-5 (ISO 105-X12)

## Für Lounge- und Polstermöbel - DE sowie Besucherstühle

Zertifiziert gemäß OEKO-TEX® Standard 100

### Zusammensetzung

100% Massengefärbtes Polyester

### Gewicht

375 g/m<sup>2</sup>

### Abriebfestigkeit

100.000 Martindale-Zyklen

### Entflammbarkeit

BS EN 1021-1 (Zigarette)

BS EN 1021-2 (Streichholz)

BS 7176 Low Hazard

CAL TB 117:2013

UNI 9175 Classe 1 IM

### Lichtgeschwindigkeit

7 (EN ISO 105-B02)

### Reibechtheit

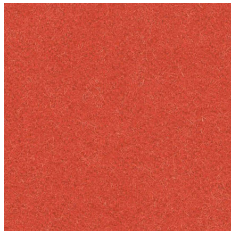
nass: 4-5; trocken: 4-5 (ISO 105-X12)

! —————  
Batch to batch variations in shade may occur within commercial tolerances.

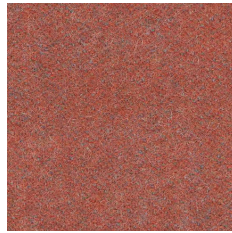
! —————  
Des variations de teinte d'un lot à l'autre peuvent se produire dans le cadre des tolérances commerciales.

! —————  
Innerhalb der handelsüblichen Toleranzen können Farbabweichungen von Charge zu Charge auftreten.

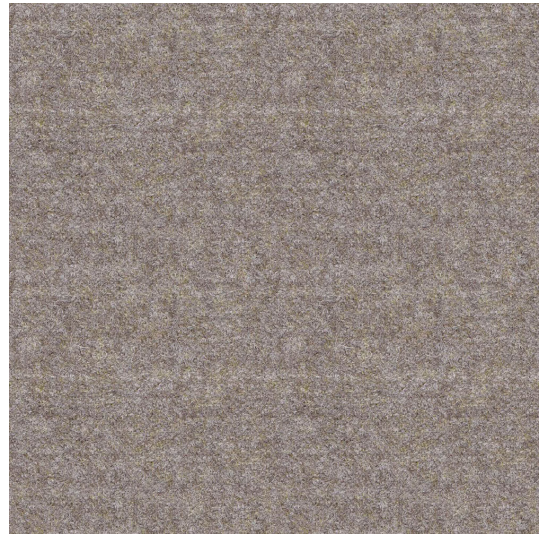
## Cat. 3



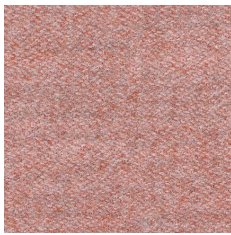
\* LDS84 GS84



\* LDS73 GS73



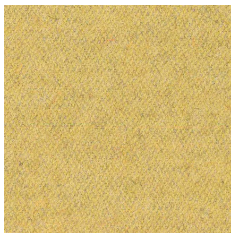
\* LDS32 GS32



\* LDS74 GS74



\* LDS37 GS37



\* LDS45 GS45



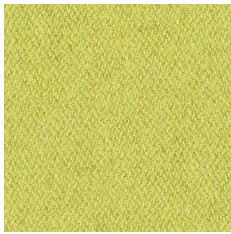
\* LDS49 GS49



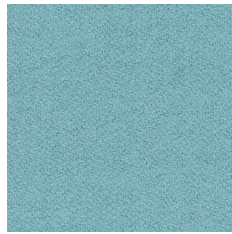
\* LDS48 GS48



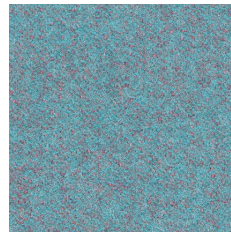
\* LDS42 GS42



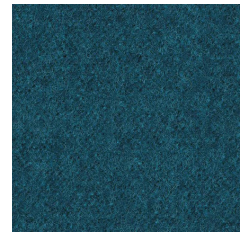
\* LDS46 GS46



\* LDS55 GS55



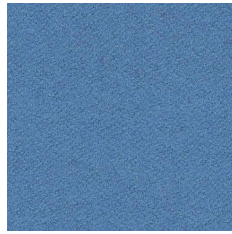
\* LDS56 GS56



\* LDS59 GS59



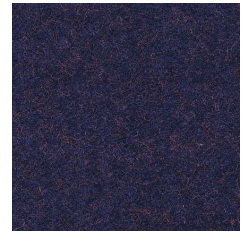
\* LDS08 GS08



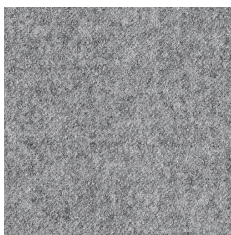
\* LDS63 GS63



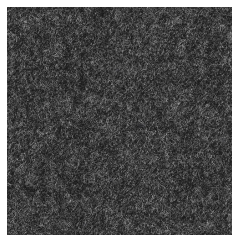
\* LDS62 GS62



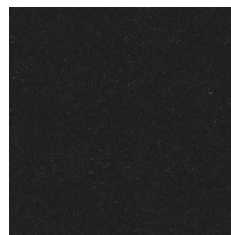
\* LDS61 GS61



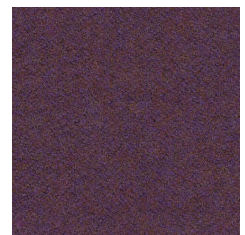
\* LDS16 GS16



\* LDS17 GS17



\* LDS27 GS27



\* LDS70 GS70



EN

Certified to the EU Ecolabel

Certified to Indoor Advantage™ "Gold"

### Composition

95% Virgin Wool, 5% Polyamide

### Weight

400 g/m<sup>2</sup>

### Abrasion resistance

100.000 Martindale cycles

### Flammability

BS EN 1021-1 (cigarette)  
BS EN 1021-2 (match)  
BS 7176 Low Hazard  
UNI 9175 Classe 1 IM  
EN 13501-1, D-s1, d0 (adhered)  
CAL TB 117  
ÖNORM B 3825  
ÖNORM A 3800-1

### Light fastness

5 (EN ISO 105-B02)

### Fastness to rubbing

wet: 4; dry: 4 (ISO 105-X12)

FR

Certifié conforme à l'écolabel européen

Certifié Indoor Advantage™ Gold

### Composition

95% Laine Vierge, 5% Polyamid

### Poids

400 g/m<sup>2</sup>

### Résistance à l'abrasion

100.000 Cycles Martindale

### Inflammabilité

BS EN 1021-1 (cigarette)  
BS EN 1021-2 (allumette)  
BS 7176 Low Hazard  
UNI 9175 Classe 1 IM  
EN 13501-1, D-s1, d0 (collé)  
CAL TB 117  
ÖNORM B 3825  
ÖNORM A 3800-1

### Stabilité à la lumière

5 (EN ISO 105-B02)

### Résistance au frottement

humide: 4; sec: 4 (ISO 105-X12)

DE

Zertifiziert nach EU Ecolabel

Zertifiziert gemäß Indoor Advantage™ „Gold“

### Zusammensetzung

95% Schurwolle, 5% Polyamid

### Gewicht

400 g/m<sup>2</sup>

### Abriebfestigkeit

100.000 Martindale-Zyklen

### Entflammbarkeit

BS EN 1021-1 (Zigarette)  
BS EN 1021-2 (Streichholz)  
BS 7176 Low Hazard  
UNI 9175 Classe 1 IM  
EN 13501-1, D-s1, d0 (anhaftend)  
CAL TB 117  
ÖNORM B 3825  
ÖNORM A 3800-1

### Lichtgeschwindigkeit

5 (EN ISO 105-B02)

### Reibechtheit

nass: 4; trocken: 4 (ISO 105-X12)

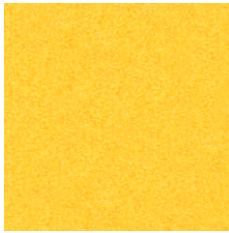
! Batch to batch variations in shade may occur within commercial tolerances.

! Des variations de teinte d'un lot à l'autre peuvent se produire dans le cadre des tolérances commerciales.

! Innerhalb der handelsüblichen Toleranzen können Farbabweichungen von Charge zu Charge auftreten.

## Cat. 3

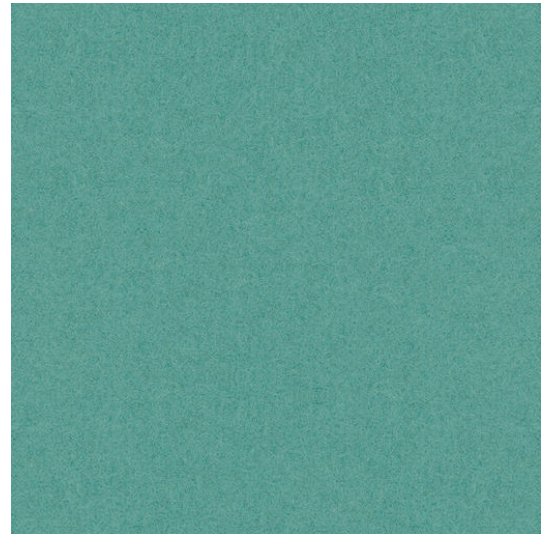
---



\*0512 GV21



\*0540 GV14



\*0537 GV06



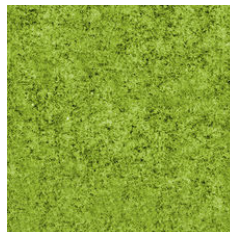
\*0513 GV13



\*0570 GV04



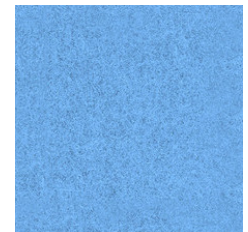
\*0535 GV05



\*0527 GV03



\*0549 GV20



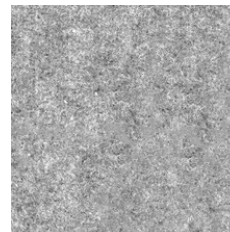
\*0538 GV01



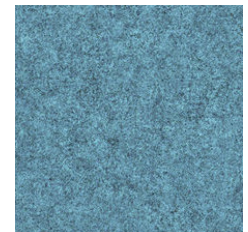
\*0530 GV15



\*0597 GV00



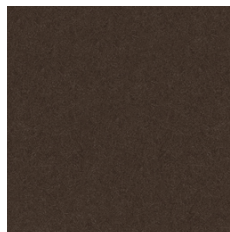
\*0556 GV08



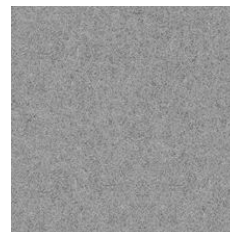
\*0548 GV09



\*0511 GV22



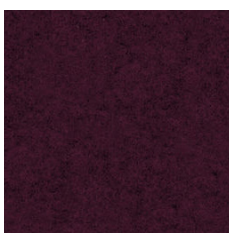
\*0560 GV18



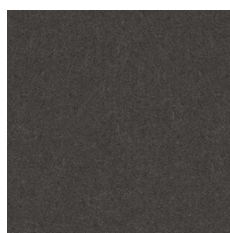
\*02130 GV02



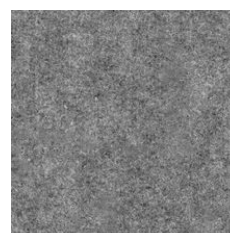
\*0516 GV16



\*0510 GV07



\*02128 GV19



\*0506 GV12



\*0599 GV11

# Velito



EN

Certified to OEKO-TEX® Standard 100

## Composition

88% Wool, 12% Polyamide

## Weight

400 g/m<sup>2</sup>

## Abrasion resistance

120.000 Martindale cycles

## Flammability

BS EN 1021-1 (cigarette)

BS EN 1021-2 (match)

## Light fastness

6 (EN ISO 105-B02)

## Fastness to rubbing

wet: 5; dry: 5 (ISO 105-X12)

FR

Certifié conforme à la norme  
OEKO-TEX® 100

## Composition

88% Laine, 12% Polyamide

## Poids

400 g/m<sup>2</sup>

## Résistance à l'abrasion

120.000 Cycles Martindale

## Inflammabilité

BS EN 1021-1 (cigarette)

BS EN 1021-2 (allumette)

## Stabilité à la lumière

6 (EN ISO 105-B02)

## Résistance au frottement

humide: 5; sec: 5 (ISO 105-X12)

DE

Zertifiziert gemäß OEKO-TEX®  
Standard 100

## Zusammensetzung

88% Wolle, 12% Polyamid

## Gewicht

400 g/m<sup>2</sup>

## Abriebfestigkeit

120.000 Martindale-Zyklen

## Entflammbarkeit

BS EN 1021-1 (Zigarette)

BS EN 1021-2 (Streichholz)

## Lichtgeschwindigkeit

6 (EN ISO 105-B02)

## Reibechtheit

nass: 5; trocken: 5 (ISO 105-X12)

# Velito Presto



EN

Certified to OEKO-TEX® Standard 100

## Composition

88% Wool, 12% Polyamide

## Weight

315 g/m<sup>2</sup>

## Flammability

BS EN 1021-1 (cigarette)

BS EN 1021-2 (match)

## Light fastness

5-6 (EN ISO 105-B02)

## Fastness to rubbing

wet: 4-5; dry: 4-5 (ISO 105-X12)

FR

Certifié conforme à la norme  
OEKO-TEX® 100

## Composition

88% Wool, 12% Polyamide

## Poids

315 g/m<sup>2</sup>

## Inflammabilité

BS EN 1021-1 (cigarette)

BS EN 1021-2 (allumette)

## Stabilité à la lumière

5-6 (EN ISO 105-B02)

## Résistance au frottement

humide: 4-5; sec: 4-5 (ISO 105-X12)

DE

Zertifiziert gemäß OEKO-TEX®  
Standard 100

## Zusammensetzung

88% Wolle, 12% Polyamid

## Gewicht

315 g/m<sup>2</sup>

## Entflammbarkeit

BS EN 1021-1 (Zigarette)

BS EN 1021-2 (Streichholz)

## Lichtgeschwindigkeit

5-6 (EN ISO 105-B02)

## Reibechtheit

nass: 4-5; trocken: 4-5 (ISO 105-X12)

! Batch to batch variations in shade may occur within commercial tolerances.

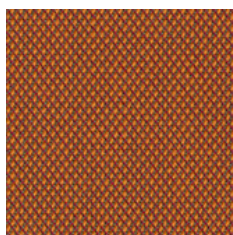
! Des variations de teinte d'un lot à l'autre peuvent se produire dans le cadre des tolérances commerciales.

! Innerhalb der handelsüblichen Toleranzen können Farbabweichungen von Charge zu Charge auftreten.

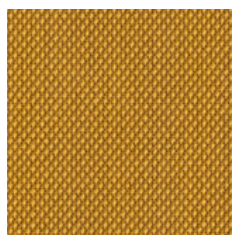
# Steelcut Trio 3

## Cat. 4

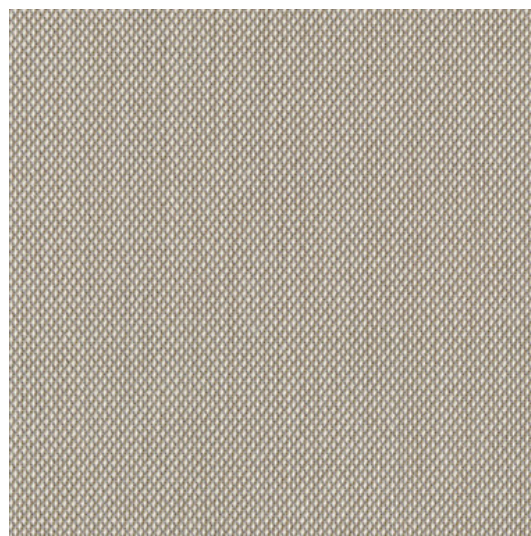
---



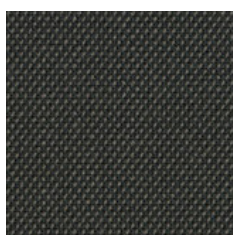
\*0576 GD04



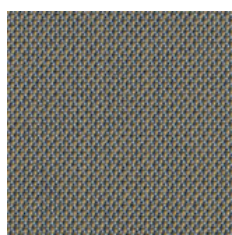
\*0453 GD03



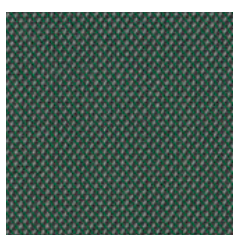
\*0213 GD01



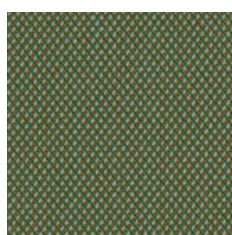
\*0383 GD09



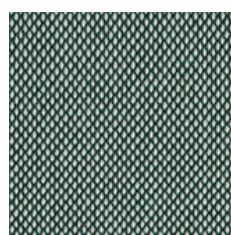
\*0253 GD02



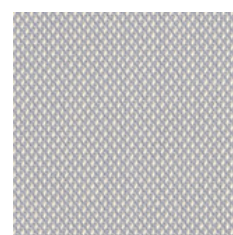
\*0966 GD07



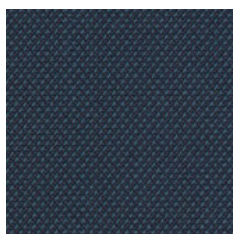
\*0946 GD08



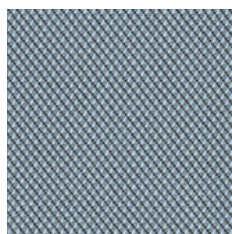
\*0916 GD06



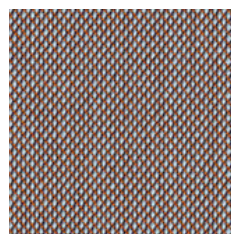
\*0105 GD13



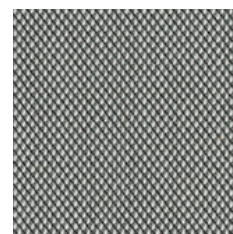
\*0796 GD10



\*0713 GD11



\*0416 GD05



\*0133 GD12

# Steelcut Trio 3



EN

Certified to the EU Ecolabel

Certified to Greenguard "Gold"

**Composition:**

90% new wool, worsted, 10% nylon

**Weight:**

550 g/m<sup>2</sup>

**Abrasion resistance:**

100.000 Martindale cycles

**Flammability:**

BS 5852: part 1  
BS 7176 Low Hazard  
EN 1021-1  
EN 1021-2  
NF D 60-013  
NFPA 260  
ÖNORM B 3825  
ÖNORM A 3800-1, Q1  
UNI 9175 11M  
CAL TB 117-2013

**Light fastness:**

5-7 (EN ISO 105-B02)

**Fastness to rubbing:**

wet: 3-5; dry: 4-5 (EN ISO 105-X12)

**Sound absorption:**

ISO 11654, aw=0.70, class C

FR

Certifié conforme à l'écolabel européen  
Certifié Greenguard Gold

**Coposition**

90% Laine Vierge, 10% Nylon

**Poids**

550 g/m<sup>2</sup>

**Résistance à l'abrasion**

100.000 Cycles Martindale

**Inflammabilité**

BS 5852: part 1  
BS 7176 Low Hazard  
EN 1021-1  
EN 1021-2  
NF D 60-013  
NFPA 260  
ÖNORM B 3825  
ÖNORM A 3800-1, Q1  
UNI 9175 11M  
CAL TB 117-2013

**Stabilité à la lumière**

5-7 (EN ISO 105-B02)

**Résistance au frottement**

humide: 3-5, sec: 4-5 (ISO 105 - X12)

**Absorption acoustique**

ISO 11654, aw=0,70, classe C

DE

Zertifiziert nach EU Ecolabel  
Zertifiziert gemäß Greenguard „Gold“

**Zusammensetzung**

90% Schurwolle, Kammgarn 10% Nylon

**Gewicht**

550 g/m<sup>2</sup>

**Abriebfestigkeit**

100.000 Martindale-Zyklen

**Entflammbarkeit**

BS 5852: part 1  
BS 7176 Low Hazard  
EN 1021-1  
EN 1021-2  
NF D 60-013  
NFPA 260  
ÖNORM B 3825  
ÖNORM A 3800-1, Q1  
UNI 9175 11M  
CAL TB 117-2013

**Lichtgeschwindigkeit**

5-7 (EN ISO 105-B02)

**Reibechtheit**

wet: 3-5; dry: 4-5 (EN ISO 105-X12)

**Absorption**

ISO 11654, aw=0.70, Klasse C

! Batch to batch variations in shade may occur within commercial tolerances.

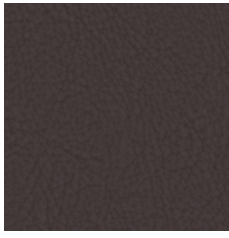
! Des variations de teinte d'un lot à l'autre peuvent se produire dans le cadre des tolérances commerciales.

! Innerhalb der handelsüblichen Toleranzen können Farbabweichungen von Charge zu Charge auftreten.

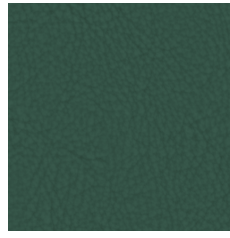
# Valencia C5

## Cat. 3

---



\*238-0020 DV07



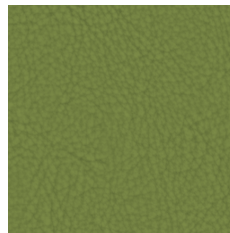
\*238-5069 DV09



\*238-0035 DV01



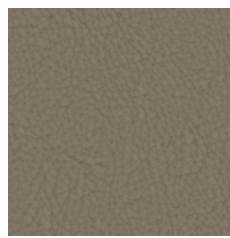
\*238-2074 DV08



\*238-5001 DV06



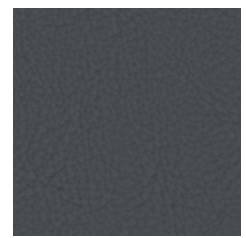
\*238-3067 DV11



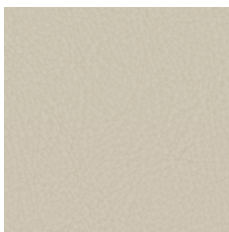
\*238-0034 DV02



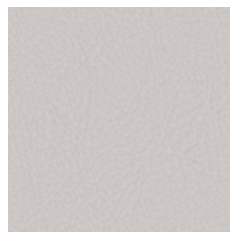
\*238-2115 DV12



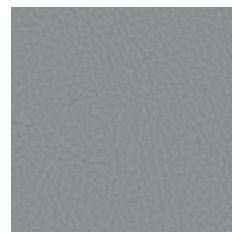
\*238-4003 DV10



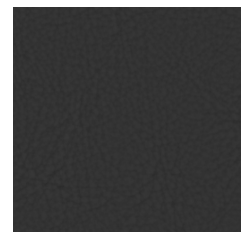
\*238-1048 DV03



\*238-4040 DV13



\*238-4045 DV05



\*238-9035 DV04

# Valencia C5

EN

## Composition

Vinyl / Urethane Topcoat

## Weight

665 g/m<sup>2</sup>

## Abrasion resistance

>300.000 Martindale cycles

## Flammability

BS EN 1021-1 (cigarette)  
BS EN 1021-2 (match)  
ÖNORM A 3800-1, Q1  
ÖNORM B 3825, Group 1  
DIN 4102, B2  
UNE 23.727-90, 1R/M.2  
NF D 60-013  
NF P 92-503, M2  
UNI 9175 Classe 1 IM  
BS 5852: part 2 (Crib 5)  
BS 7176, Medium Hazard  
CAL TB 117-2013  
NEPA 260, Class 1

## Light fastness

≥7-8 (EN ISO 105-B02)

## Fastness to rubbing

wet: 5; dry: 5 (ISO 105-X12)

FR

## Composition

Vinyl / Urethane Topcoat

## Poids

665 g/m<sup>2</sup>

## Résistance à l'abrasion

>300.000 Cycles Martindale

## Inflammabilité

BS EN 1021-1 (cigarette)  
BS EN 1021-2 (match)  
ÖNORM A 3800-1, Q1  
ÖNORM B 3825, Group 1  
DIN 4102, B2  
UNE 23.727-90, 1R/M.2  
NF D 60-013  
NF P 92-503, M2  
UNI 9175 Classe 1 IM  
BS 5852: part 2 (Crib 5)  
BS 7176, Medium Hazard  
CAL TB 117-2013  
NEPA 260, Class 1

## Stabilité à la lumière

≥7-8 (EN ISO 105-B02)

## Résistance au frottement

humide: 5; sec: 5 (ISO 105-X12)

DE

## Zusammensetzung

Vinyl / Urethane Topcoat

## Gewicht

665 g/m<sup>2</sup>

## Abriebfestigkeit

>300.000 Martindale-Zyklen

## Entflammbarkeit

BS EN 1021-1 (cigarette)  
BS EN 1021-2 (match)  
ÖNORM A 3800-1, Q1  
ÖNORM B 3825, Group 1  
DIN 4102, B2  
UNE 23.727-90, 1R/M.2  
NF D 60-013  
NF P 92-503, M2  
UNI 9175 Classe 1 IM  
BS 5852: part 2 (Crib 5)  
BS 7176, Medium Hazard  
CAL TB 117-2013  
NEPA 260, Class 1

## Lichtgeschwindigkeit

≥7-8 (EN ISO 105-B02)

## Reibechtheit

nass: 5; trocken: 5 (ISO 105-X12)

!

Batch to batch variations in shade may occur within commercial tolerances.

!

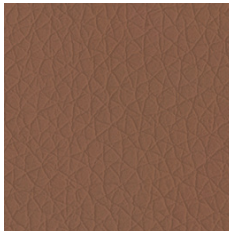
Des variations de teinte d'un lot à l'autre peuvent se produire dans le cadre des tolérances commerciales.

!

Innerhalb der handelsüblichen Toleranzen können Farbabweichungen von Charge zu Charge auftreten.

## Cat. 2

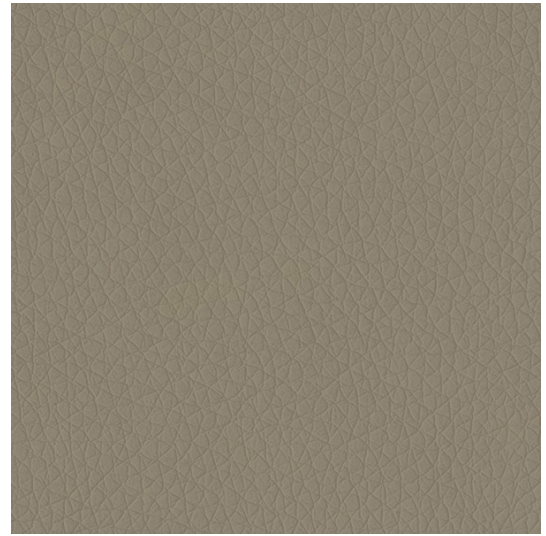
---



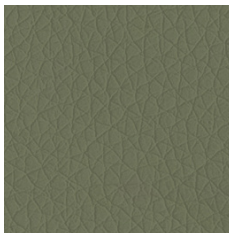
DZ12



DZ05



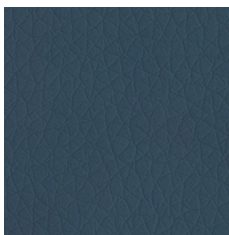
DZ10



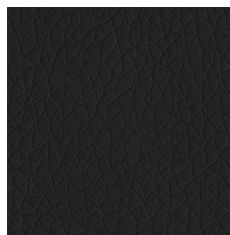
DZ13



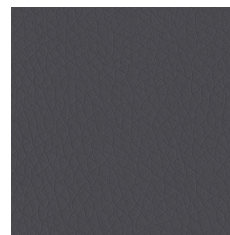
DZ11



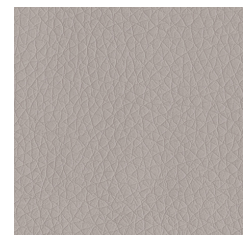
DZ14



DZ02



DZ08



DZ09

# RNN

EN

**Composition**

21% PES, 31,5% COT, 47,5% PU

**Weight**

450 g/m<sup>2</sup>

**Abrasion resistance**

100.000 Martindale cycles

**Light fastness**

4-5 (EN ISO 105-B02)

**Fastness to rubbing**

wet: 4; dry: 5 (ISO 105-X12)

FR

**Composition**

21% PES, 31,5% COT, 47,5% PU

**Poids**

450 g/m<sup>2</sup>

**Résistance à l'abrasion**

100.000 Cycles de Martindale

**Stabilité à la lumière**

4-5 (EN ISO 105-B02)

**Résistance au frottement**

humide: 4; sec: 5 (ISO 105-X12)

DE

**Zusammensetzung**

21% PES, 31,5% COT, 47,5% PU

**Gewicht**

450 g/m<sup>2</sup>

**Abriebfestigkeit**

100.000 Martindale-Zyklen

**Lichtgeschwindigkeit**

4-5 (EN ISO 105-B02)

**Reibechtheit**

nass: 4; trocken: 5 (ISO 105-X12)

!

Batch to batch variations in shade may occur within commercial tolerances.

!

Des variations de teinte d'un lot à l'autre peuvent se produire dans le cadre des tolérances commerciales.

!

Innerhalb der handelsüblichen Toleranzen können Farbabweichungen von Charge zu Charge auftreten.

## Cat. 5

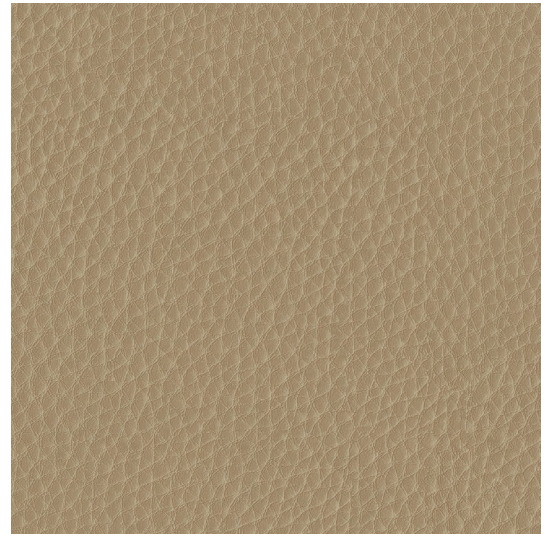
---



DB02



DB03



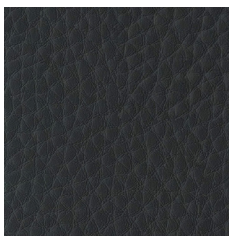
DB04



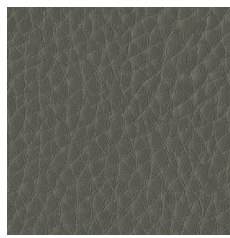
DA04



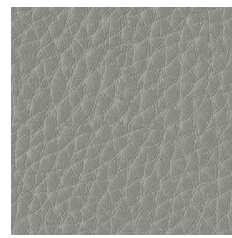
DB05



DA05



DB01



DB07



DB06



EN

**Composition**

Real leather

**Thickness**

0,9 - 1,1 mm

**Flexing endurance**

50.000 cycles

**Light fastness**

≥4 (EN ISO 105-B02)

**Rubbing fastness, dry, 500 rubbings**

4 (EN ISO 11640/41)

**Rubbing fastness, wet, 250 rubbings**

4 (EN ISO 11640/41)

**Rubbing fastness, perspiration, 80 rubbings**

4 (EN ISO 11640/41)

**Adhesion of finish**

3 N/cm (EN ISO 11644)

**Tear strength**

≥40 N (EN ISO 3377-2)

**Dry flexing resistance**

50.000 (EN ISO 5402-1)

**PH value**

≥3,2 (DIN EN ISO 4045)

**Flammability**

BS EN 1021-1 (cigarette)

BS EN 1021-2 (match)

BS 5852: part 1

CAL TB 117

FR

**Composition**

Cuir véritable

**Épaisseur**

0,9 - 1,1 mm

**Résistance au pliage**

50.000 cycles

**Stabilité à la lumière**

≥4 (EN ISO 105-B02)

**Résistance au frottement, sec, 500 frottements**

4 (EN ISO 11640/41)

**Résistance au frottement, humide, 250 frottements**

4 (EN ISO 11640/41)

**Résistance au frottement, sueur, 80 frottements**

4 (EN ISO 11640/41)

**Adhérence de la finition**

3 N/cm (EN ISO 11644)

**Résistance à la déchirure**

≥40 N (EN ISO 3377-2)

**Résistance au pliage à sec**

50.000 (EN ISO 5402-1)

**Valeur du PH**

≥3,2 (DIN EN ISO 4045)

**Inflammabilité**

BS EN 1021-1 (cigarette)

BS EN 1021-2 (allumette)

BS 5852: part 1

CAL TB 117

DE

**Zusammensetzung**

Echtleder

**Stärke**

0,9 - 1,1 mm

**Biegedauerfestigkeit**

50.000 Zyklen

**Lichtgeschwindigkeit**

≥4 (EN ISO 105-B02)

**Reibbeständigkeit, trocken, 500 Reibungen**

4 (EN ISO 11640/41)

**Reibbeständigkeit, nass, 250 Reibungen**

4 (EN ISO 11640/41)

**Reibbeständigkeit, Schweiß, 80 Reibungen**

4 (EN ISO 11640/41)

**Haftung der Beschichtung**

3 N/cm (EN ISO 11644)

**Reißfestigkeit**

≥40 N (EN ISO 3377-2)

**Trockene Biegefestigkeit**

50.000 (EN ISO 5402-1)

**PH-Wert**

≥3,2 (DIN EN ISO 4045)

**Entflammbarkeit**

BS EN 1021-1 (Zigarette)

BS EN 1021-2 (Streichholz)

BS 5852: part 1

CAL TB 117

!

Batch to batch variations in shade may occur within commercial tolerances.

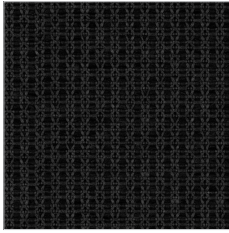
!

Des variations de teinte d'un lot à l'autre peuvent se produire dans le cadre des tolérances commerciales.

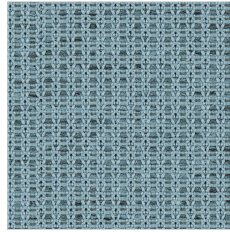
!

Innerhalb der handelsüblichen Toleranzen können Farbabweichungen von Charge zu Charge auftreten.

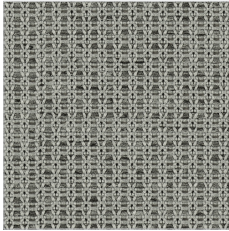
# Tale



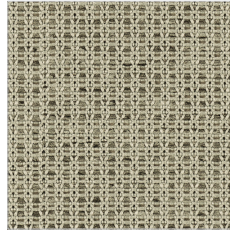
\*60999 FT01



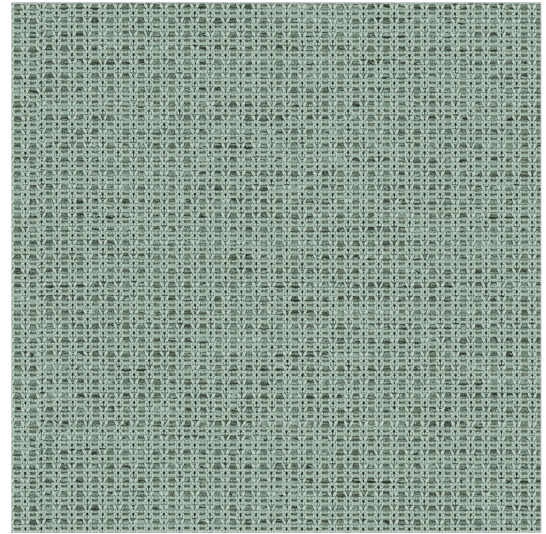
\*66185 FT05



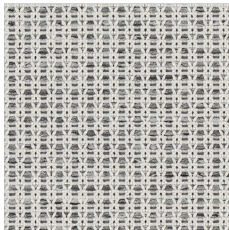
\*60123 FT02



\*61179 FT06



\*67089 FT04



\*60122 FT03

# Tale



EN

Certified to OEKO-TEX®  
Standard 100

Certified to the EU Ecolabel

**Composition:**

100% post-consumer  
recycled polyester

**Weight:**

365 g/lm

**Abrasion resistance:**

100.000 Martindale cycles

**Flammability:**

BS EN 1021-1 (cigarette)  
BS EN 1021-2 (match)  
CAL TB 117-2013

**Light fastness:**

6-8 (EN ISO 105-B02)

**Fastness to rubbing:**

wet: 4-5, dry: 4-5 (ISO 105-X12)

FR

Certifié conforme à la norme  
OEKO-TEX® 100

Certifié conforme à l'écolabel européen

**Coposition**

Polyester recyclé 100 %  
après utilisation

**Poids**

365 g/lm

**Résistance à l'abrasion**

100.000 Cycles de Martindale

**Inflammabilité**

BS EN 1021-1 (cigarette)  
BS EN 1021-2 (allumette)  
CAL TB 117:2013

**Stabilité à la lumière**

6-8 (EN ISO 105-B02)

**Résistance au frottement**

humide: 4-5; sec: 4-5 (ISO 105-X12)

DE

Zertifiziert gemäß OEKO-TEX®  
Standard 100

Zertifiziert nach EU Ecolabel

**Zusammensetzung**

Nach der Nutzung 100 %  
recyceltes Polyester

**Gewicht**

365 g/lm

**Abriebfestigkeit**

100.000 Cycles de Martindale

**Entflammbarkeit**

BS EN 1021-1 (Zigarette)  
BS EN 1021-2 (Streichholz)  
CAL TB 117:2013

**Lichtgeschwindigkeit**

6-8 (EN ISO 105-B02)

**Reibechtheit**

nass: 4-5; trocken: 4-5 (ISO 105-X12)

!

Batch to batch variations in shade may  
occur within commercial tolerances.

!

Des variations de teinte d'un lot à l'autre  
peuvent se produire dans le cadre des  
tolérances commerciales.

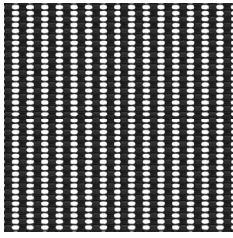
!

Innerhalb der handelsüblichen  
Toleranzen können Farbabweichungen  
von Charge zu Charge auftreten.

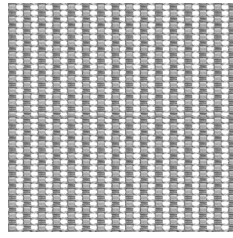
# SS mesh

Cat. 3

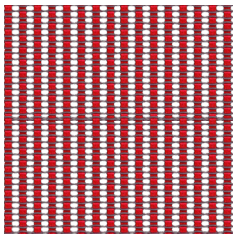
---



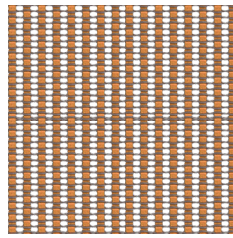
FW01



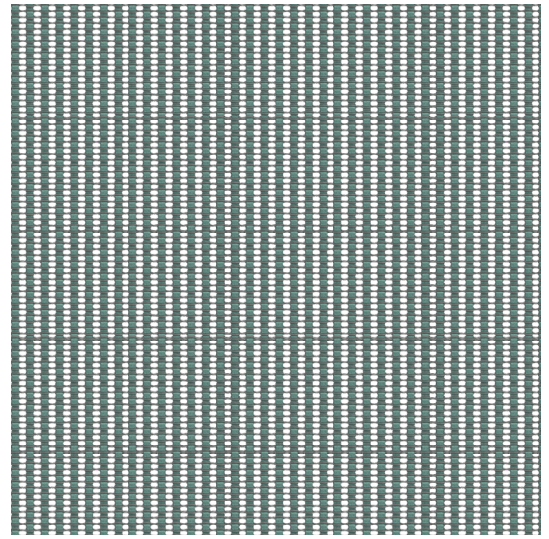
FW03



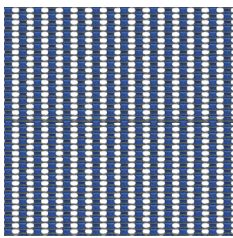
FW08



FW09



FW05



FW06

# SS mesh

EN

Certified to OEKO-TEX® Standard 100

**Composition**

Polyelastomer 66% + Polyester 34%

**Weight**

440 g/m<sup>2</sup>

**Abrasion resistance**

50.000 Martindale cycles

**Flammability**

BS EN 1021-1 (cigarette)

**Light fastness**

5 (EN ISO 105-B02)

**Fastness to rubbing**

wet: 4-5; dry: 4-5 (EN ISO 105-X12)

FR

Certifié conforme à la norme  
OEKO-TEX® 100

**Composition**

Polyélastomère 66 % + Polyester 34 %

**Poids**

440 g/m<sup>2</sup>

**Résistance à l'abrasion**

50.000 Cycles de Martindale

**Inflammabilité**

BS EN 1021-1 (cigarette)

**Stabilité à la lumière**

5 (EN ISO 105-B02)

**Résistance au frottement**

humide 4-5; sec: 4-5 (EN ISO 105-X12)

DE

Zertifiziert gemäß OEKO-TEX®  
Standard 100

**Zusammensetzung**

66 % Polyelastomer + 34 % Polyester

**Gewicht**

440 g/m<sup>2</sup>

**Abriebfestigkeit**

50.000 Martindale-Zyklen

**Entflammbarkeit**

BS EN 1021-1 (Zigarette)

**Lichtgeschwindigkeit**

5 (EN ISO 105-B02)

**Reibechtheit**

nass: 4-5; trocken: 4-5 (EN ISO 105-X12)

!

Batch to batch variations in shade may occur within commercial tolerances.

!

Des variations de teinte d'un lot à l'autre peuvent se produire dans le cadre des tolérances commerciales.

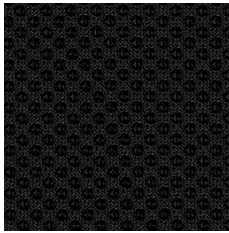
!

Innerhalb der handelsüblichen Toleranzen können Farbabweichungen von Charge zu Charge auftreten.

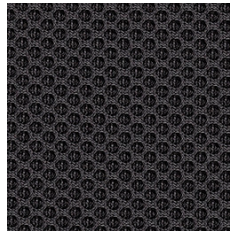
# Runner mesh

## Cat. 2

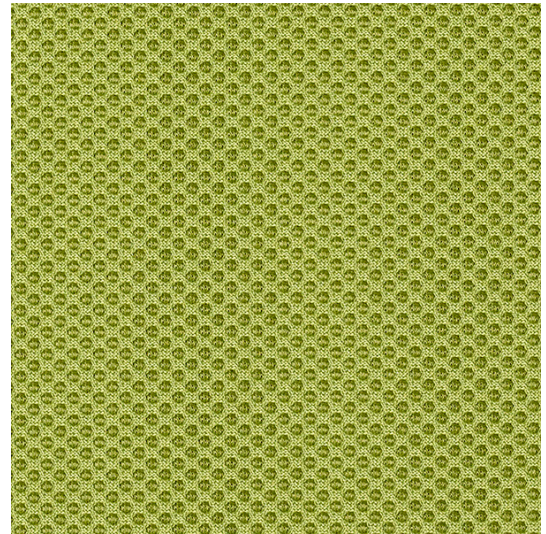
---



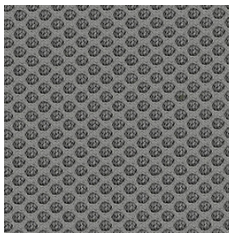
\* 60999 FR01



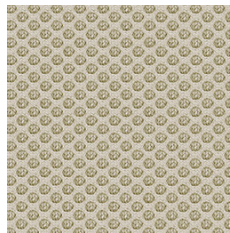
\* 60025 FR02



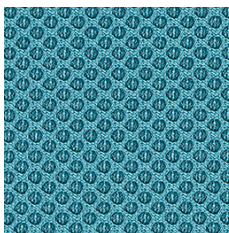
\* 68056 FR05



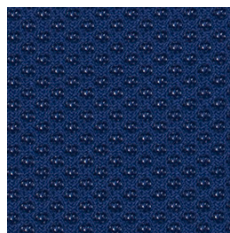
\* 60011 FR03



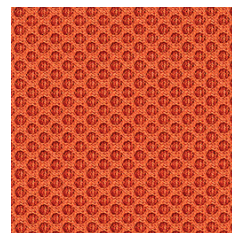
\* 61128 FR04



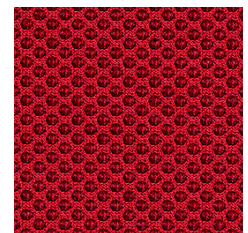
\* 66063 FR06



\* 66123 FR07



\* 63034 FR09



\* 64119 FR08

# Runner mesh



EN

Made from 20% recycled materials

## Composition

100% Polyester

## Weight

510 g/m<sup>2</sup>

## Abrasion resistance

70.000 Martindale cycles

## Flammability

BS EN 1021-1 (cigarette)

BS EN 1021-2 (match)

UNI 9175 Class 2 | EMME

CAL TB 117

## Light fastness

5-7 (EN ISO 105-B02)

## Fastness to rubbing

wet: 4-5; dry: 4-5 (EN ISO 105-X12)

FR

Fabriqué à partir de matériaux 20 % recyclés

## Composition

100% Polyester

## Poids

510 g/m<sup>2</sup>

## Résistance à l'abrasion

70.000 Cycles de Martindale

## Inflammabilité

BS EN 1021-1 (cigarette)

BS EN 1021-2 (allumette)

UNI 9175 Classe 2 | EMME

CAL TB 117

## Stabilité à la lumière

5-7 (EN ISO 105-B02)

## Résistance au frottement

humide 4-5; sec: 4-5 (EN ISO 105-X12)

DE

Aus 20% recycelten Materialien hergestellt

## Zusammensetzung

100% Polyester

## Gewicht

510 g/m<sup>2</sup>

## Abriebfestigkeit

70.000 Martindale-Zyklen

## Entflammbarkeit

BS EN 1021-1 (Zigarette)

BS EN 1021-2 (Streichholz)

UNI 9175 Klasse 2 | EMME

CAL TB 117

## Lichtgeschwindigkeit

5-7 (EN ISO 105-B02)

## Reibechtheit

nass: 4-5; trocken: 4-5 (EN ISO 105-X12)

!

Batch to batch variations in shade may occur within commercial tolerances.

!

Des variations de teinte d'un lot à l'autre peuvent se produire dans le cadre des tolérances commerciales.

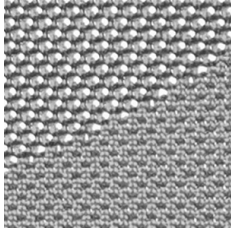
!

Innerhalb der handelsüblichen Toleranzen können Farbabweichungen von Charge zu Charge auftreten.

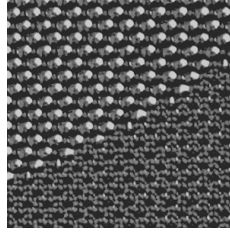
# Knitted mesh

Cat. 2

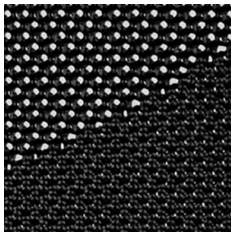
---



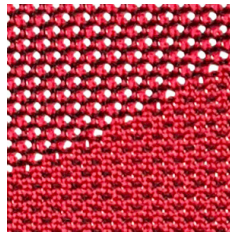
FK02



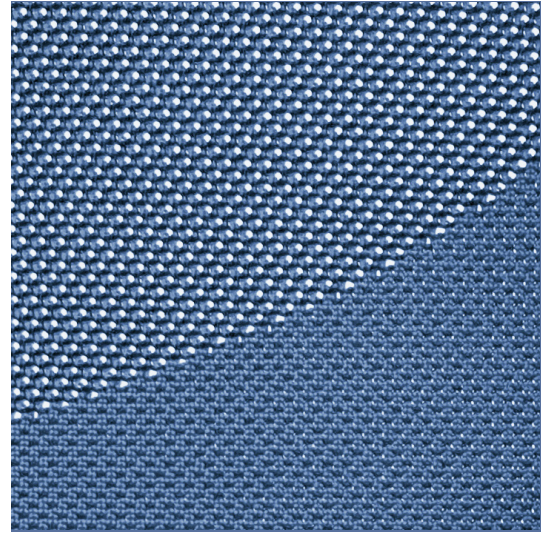
FK03



FK01



FK05



FK04

# Knitted mesh



EN

## Composition

100% Polyester

## Weight

854 g/m<sup>2</sup> (A)

654 g/m<sup>2</sup> (B)

## Abrasion resistance

60.000 Martindale cycles (A)

85.000 Martindale cycles (B)

## Flammability

BS EN 1021-1 (cigarette)

BS EN 1021-1 (match)

BS 7176 Low Hazard

## Light fastness

6 (EN ISO 105-B02)

## Fastness to rubbing

wet: 4; dry: 4-5 (ISO 105-X12)

FR

## Composition

100% Polyester

## Poids

854 g/m<sup>2</sup> (A)

654 g/m<sup>2</sup> (B)

## Résistance à l'abrasion

60.000 Cycles de Martindale (A)

85.000 Cycles de Martindale (B)

## Inflammabilité

BS EN 1021-1 (cigarette)

BS EN 1021-2 (allumette)

BS 7176 Low Hazard

## Stabilité à la lumière

6 (EN ISO 105-B02)

## Résistance au frottement

humide: 4; sec: 4-5 (ISO 105-X12)

DE

## Zusammensetzung

100% Polyester

## Gewicht

854 g/m<sup>2</sup> (A)

654 g/m<sup>2</sup> (B)

## Abriebfestigkeit

60.000 Martindale-Zyklen (A)

85.000 Martindale-Zyklen (B)

## Entflammbarkeit

BS EN 1021-1 (Zigarette)

BS EN 1021-2 (Streichholz)

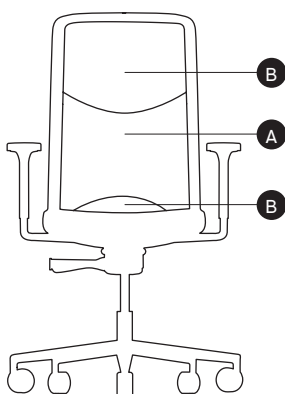
BS 7176 Low Hazard

## Lichtgeschwindigkeit

6 (EN ISO 105-B02)

## Reibechtheit

nass: 4; trocken: 4-5 (ISO 105-X12)



**A** Dense | Plus Dense | Dichtes Netz

**B** Less Dense | Moins Dense | Weniger Dichtes Netz

!

Only for WIND.

The backrest is upholstered with two types of knitted mesh combined together.

!

Exceptionnellement pour WIND.

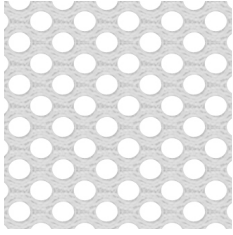
Le dossier est revêtu en deux types de résille tricotée et assortie. Une variation de couleurs peut provenir (commerciallement tolérable).

!

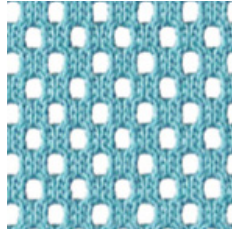
Nur für WIND Stuhl.

Die Rückenlehne ist mit zwei miteinander verbundenen Netzstoffe gepolstert. Handelsübliche Farbabweichungen können auftreten und berechtigen nicht zur Reklamation.

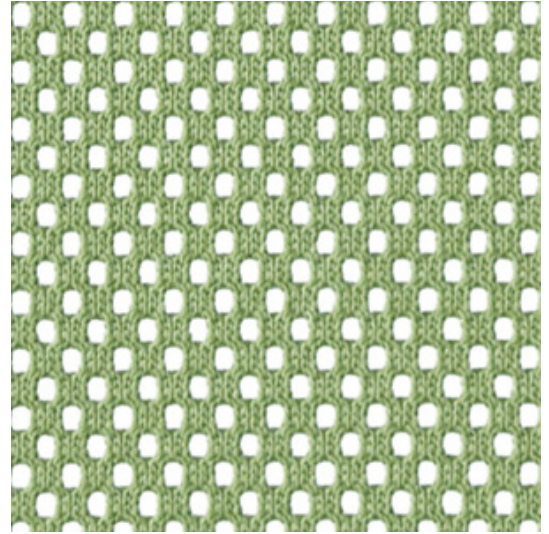
# Micro



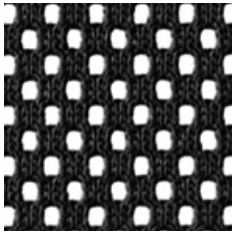
FM05



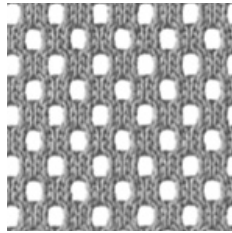
FM03



FM02

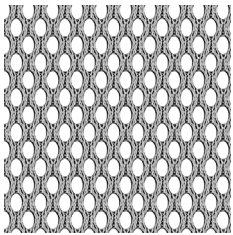


FM01

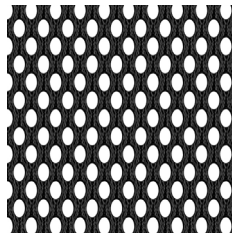


FM06

# GM

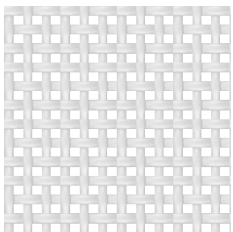


FG02

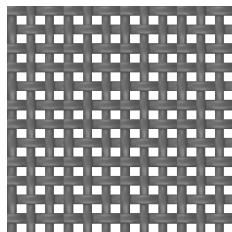


FG01

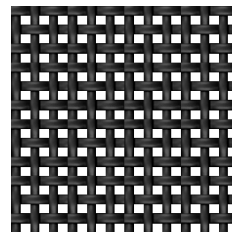
# PM



FP03



FP02



FP01

# Micro



EN

## Composition

100% Polyester

## Weight

350 g/m<sup>2</sup>

## Abrasion resistance

80.000 Martindale cycles

## Flammability

BS EN 1021-1 (cigarette)  
BS EN 1021-2 (match)

## Light fastness

5 (EN ISO 105-B02)

## Fastness to rubbing

wet: 4; dry: 5 (ISO 105-X12)

FR

## Composition

100% Polyester

## Poids

350 g/m<sup>2</sup>

## Résistance à l'abrasion

80.000 Cycles de Martindale

## Inflammabilité

BS EN 1021-1 (cigarette)  
BS EN 1021-2 (allumette)

## Stabilité à la lumière

5 (EN ISO 105-B02)

## Résistance au frottement

humide: 4; sec: 5 (ISO 105-X12)

DE

## Zusammensetzung

100% Polyester

## Gewicht

350 g/m<sup>2</sup>

## Abriebfestigkeit

80.000 Martindale-Zyklen

## Inflammabilität

BS EN 1021-1 (cigarette)  
BS EN 1021-2 (allumette)

## Lichtgeschwindigkeit

5 (EN ISO 105-B02)

## Reibechtheit

nass: 4; trocken: 5 (ISO 105-X12)

# GM



EN

## Composition

100% Polyester

## Weight

340 g/m<sup>2</sup>

## Abrasion resistance

100.000 Martindale cycles

## Light fastness

5 (EN ISO 105-B02)

## Fastness to rubbing

wet: 4; dry: 5 (ISO 105-X12)

FR

## Composition

100% Polyester

## Poids

340 g/m<sup>2</sup>

## Résistance à l'abrasion

100.000 Cycles de Martindale

## Stabilité à la lumière

5 (EN ISO 105-B02)

## Résistance au frottement

humide: 4; sec: 5 (ISO 105-X12)

DE

## Zusammensetzung

100% Polyester

## Gewicht

340 g/m<sup>2</sup>

## Abriebfestigkeit

100.000 Martindale-Zyklen

## Lichtgeschwindigkeit

5 (EN ISO 105-B02)

## Reibechtheit

nass: 4; trocken: 5 (ISO 105-X12)

# PM

EN

## Composition

70% PVC, 30% PES

## Weight

560 g/m<sup>2</sup>

## Thickness

0,9 mm

## Abrasion resistance

100.000 Martindale cycles

FR

## Composition

70% PVC, 30% PES

## Poids

560 g/m<sup>2</sup>

## Épaisseur

0,9 mm

## Résistance à l'abrasion

100.000 Cycles de Martindale

DE

## Zusammensetzung

70% PVC, 30% PES

## Gewicht

560 g/m<sup>2</sup>

## Stärke

0,9 mm

## Abriebfestigkeit

100.000 Martindale-Zyklen

! Batch to batch variations in shade may occur within commercial tolerances.

! Des variations de teinte d'un lot à l'autre peuvent se produire dans le cadre des tolérances commerciales.

! Innerhalb der handelsüblichen Toleranzen können Farbabweichungen von Charge zu Charge auftreten.

